

# НОВИЙ RANGE ROVER EVOQUE



ABOVE & BEYOND





BY APPOINTMENT TO  
HM THE QUEEN  
MANUFACTURERS OF  
MOTOR VEHICLES  
JAGUAR LAND ROVER LIMITED  
COVENTRY



BY APPOINTMENT TO  
HRH THE DUKE OF EDINBURGH  
MANUFACTURERS OF  
MOTOR VEHICLES  
JAGUAR LAND ROVER LIMITED  
COVENTRY



BY APPOINTMENT TO  
HRH THE PRINCE OF WALES  
MANUFACTURERS OF  
MOTOR VEHICLES  
JAGUAR LAND ROVER LIMITED  
COVENTRY



**ABOVE & BEYOND**

З моменту початку роботи над першою моделлю Land Rover у 1947 році ми незмінно створюємо автомобілі, здатні розширити межі можливого. Плоди нашої роботи, у свою чергу, надихають власників Land Rover досліджувати та підкорювати невідомі та важкодоступні маршрути. Наші автомобілі – це втілення цінностей, які сповідають творці, дизайнери та інженери компанії Jaguar Land Rover. Кожна модель являє собою унікальне поєднання відомого британського дизайну, неперевершених можливостей і незламного характеру. І, завдяки нашим переконанням, ми рухаємося вперед, надихаючи один одного і не звертаючи уваги на рамки та обмеження. Автомобілі Land Rover дійсно дозволяють вам брати від життя все і жити повним життям, за межею буденного.













# НОВИЙ RANGE ROVER EVOQUE

Новий рішучий, впевнений та витончений дизайн нового Range Rover Evoque ідеально гармоніює зі зручністю його інтуїтивно зрозумілих технологій та максимально можливою функціональністю. Його розкішний інтер'єр пропонує простір та витонченість, а найкращі в своєму класі позашляхові можливості сприяють впевненому водінню. Це все про новий Range Rover Evoque. Час заявити про себе!

## ЗМІСТ

### ОГЛЯД

Новий Range Rover Evoque 6

### ДИЗАЙН

Вражаючий екстер'єр 8

Інноваційний інтер'єр 10

### ХОДОВІ ХАРАКТЕРИСТИКИ

Двигуни та трансмісія 12

Функціональні можливості 14

Вдосконалена динаміка 20

### ТЕХНОЛОГІЇ

Інформаційно-розважальна система 22

Можливості зв'язку 24

Аудіосистема 30

Системи допомоги водію 32

Ефективність 40

### БЕЗПЕКА

Комфорт та безпека 42

### УНІВЕРСАЛЬНІСТЬ

Справжня універсальність 46

Буксирування 50

### ТЕХНІЧНІ ХАРАКТЕРИСТИКИ

Крок 1 – Оберіть вашу модель 54

Крок 2 – Оберіть двигун 58

Крок 3 – Оберіть пакет специфікацій 60

Крок 4 – Оберіть екстер'єр 62

Крок 5 – Оберіть інтер'єр 68

Крок 6 – Оберіть опції та аксесуари  
Land Rover Gear 72

**СВІТ LAND ROVER 78**

**З ТУРБОТОЮ ПРО ВАС 82**

### ТЕХНІЧНІ ДЕТАЛІ

Автомобіль на зображенні у комплектації First Edition у кольорі Nolita Grey із опційними 21-дюймовими колісними дисками.

На фотографіях представлені автомобілі Land Rover, пропоновані для ринків усього світу. Технічні характеристики, опції і їх доступність залежать від ринку конкретної країни. За детальною інформацією звертайтеся до найближчого дилера Land Rover у вашій країні. Дані по споживанню пального та викидам CO<sub>2</sub> можуть відрізнятись в залежності від типу та розміру шин, а також від додаткових опцій та аксесуарів.



ОГЛЯД

## ПРЕЗЕНТАЦІЯ НОВОГО RANGE ROVER EVOQUE



“Коли Range Rover Evoque дебютував у 2011 році, він змінив світ компактних позашляховиків. Новий Range Rover Evoque має намір продовжити цей особливий шлях. Його впевнений лаконічний екстер’єр та сучасний довершений інтер’єр легко поєднуються між собою для створення справді видатного автомобіля. Того, який завжди буде притягувати погляди”.

Джері МакГоверн,  
Директор з дизайну компанії Land Rover



## ДИЗАЙН

Новий Range Rover Evoque уособлює продовження нашої найсучаснішої філософії дизайну, демонструючи сміливу еволюцію. Завдяки його видатному схожому на купе силуету, норовливій пасовій лінії та унікальному характеру, Range Rover Evoque є переконливим спадкоємцем автомобіля, який полонив серця прихильників у всьому світі. Акценти у деталях дизайну, включаючи висувні дверні ручки, 21-дюймові колісні диски<sup>1</sup>, доступні у якості опції, та матричні світлодіодні фари з анімованими індикаторами напрямку<sup>2</sup> відносять вишуканість та сучасність на новий рівень.

**Для детальної інформації див. стор. 8.**

## ВДОСКОНАЛЕННЯ

Зразкові рівні модернізації допомагають створити новий Range Rover Evoque. Опціональні системи Adaptive<sup>3</sup> та Configurable Dynamics<sup>1</sup> гарантують, що керування буде впевненим та надійним. Широкий діапазон варіантів двигунів та 9-ступінчаста автоматична трансмісія забезпечують ефективну передачу енергії незалежно від місцевості або погодних умов. Ідеальний баланс між бездоганними функціональними можливостями та вишуканістю на дорогах робить подорож за кермом Range Rover Evoque справжньою насолодою.

**Для детальної інформації див. стор. 12 та 20.**

## ФУНКЦІОНАЛЬНІ МОЖЛИВОСТІ

Автомобіль має надійний привід, який гарантує бездоганну керованість на дорозі та бездоріжжі за будь-яких погодних умов. Найкращі у своєму класі кут заднього звісу та глибина долання броду, система адаптації до дорожніх умов Terrain Response 2<sup>4</sup>, опціональна технологія ClearSight Ground View<sup>5</sup> та спортивна командирська посадка підсилюють ці функціональні можливості. Система повного приводу автомобіля разом з модернізованою функцією Active Driveline<sup>6</sup> допомагають покращити силу зчеплення та можливості їзди по бездоріжжю.

**Для детальної інформації див. стор. 14.**

## САЛОН

Наша сучасна філософія дизайну знаходить своє продовження у просторому розкішному інтер'єрі. Лаконічні поверхні, мінімалістичні акценти та ретельно відібрані матеріали преміум-якості поєднані для створення витонченого та привабливого салону. Модернізоване оснащення салону забезпечує оптимальну ергономіку, що надає більше відчуття комфорту та керованості, тоді як додаткові технології Touch Pro Duo<sup>4</sup> та ємнісні перемикачі допомагають підкреслити виняткову розкіш. Range Rover Evoque наділений інноваційними технологіями, такими як Smart Settings<sup>7</sup>, яка нагадує ваше персональне налаштування автомобіля та автоматично налаштовує ваш Range Rover Evoque, коли ви не знаходитесь за кермом. Інші функції включають в себе додаткову систему іонізації повітря для поліпшення його якості в салоні та зменшення кількості алергенів.

**Для детальної інформації див. стор. 11.**

## ТЕХНОЛОГІЇ

У новому Range Rover Evoque використовуються деякі з наших найінноваційніших та інтуїтивно зрозумілих технологій на сьогоднішній день. Додаткові функції, такі як Touch Pro Duo<sup>4</sup>, 12,3-дюймовий інтерактивний водійський дисплей, проєкційний дисплей на вітровому склі, аудіо система Meridian™ Surround Sound, вбудована розважальна система<sup>8</sup> для пасажирів задніх сидінь, допоміжна система Click and Go та пакет функцій для смартфонів дозволять повною мірою насолоджуватись поїздкою в автомобілі. Опціональна камера заднього виду ClearSight<sup>9</sup> забезпечує вільний огляд простору позаду, незалежно від об'єктів, які зазвичай обмежують видимість. Це лише одна функція з набору систем допомоги водію, які роблять кожну подорож безпечнішою та комфортнішою.

**Для детальної інформації див. стор. 23.**

<sup>1</sup>Доступна лише за умови встановлення системи Adaptive Dynamics. Не доступна для двигунів D150. <sup>2</sup>Доступне лише з функцією автоматичної адаптації фар Automatic Headlight Levelling. <sup>3</sup>Не доступна для двигунів D150. <sup>4</sup>Лише для автоматичної трансмісії. <sup>5</sup>Доступна як частина камери кругового огляду. Доступне лише разом з бічними дзеркалами з електроприводом, підігрівом, функцією автосамомиття та датчиками наближення. <sup>6</sup>Лише для двигунів D240 та P300. <sup>7</sup>Доступне лише як частина системи Connect Pro. Доступно із пакетом Navigation Pro. <sup>8</sup>Доступно лише з пакетом Power Socket Pack 2. <sup>9</sup>Клієнти, які носять лінзи, можуть потребувати часу для адаптації зору до цифрового режим дзеркала заднього виду. Проте, звичайний режим дзеркала не викликає незручностей.

Всі вбудовані технології повинні використовуватися водіями лише тоді, коли це безпечно для них самих. Водії повинні переконатися, що повністю контролюють транспортний засіб. Meridian є зареєстрованою торговою маркою компанії Meridian Audio Ltd.

Функції та їх наявність можуть залежати від технічних характеристик автомобіля або ринку. Для отримання інформації щодо повної наявності можливостей та опцій, будь ласка, зверніться до найближчого дилера Land Rover.



ДИЗАЙН

## ЕКСТЕР'ЄР



Range Rover Evoque визначає новий рівень вишуканості в автомобілі, який так легко впізнати. Видатні пропорції демонструють рішучий силует та характер – у стильному та динамічному профілі Range Rover Evoque. Характерна лінія даху та обтічні бічні лінії підсилюються потужною спортивною поставою з виразною передньою частиною та потужними колісними арками.

Менше ліній, лаконічніші елементи та увага до кожної деталі підвищують сучасний стиль, вишуканість та емоційність дизайну. Точні деталі у передній і задній графіці, тонкі ходові світлодіодні вогні додають яскравого та сучасного вигляду. Новий Range Rover Evoque – сміливий, неперевершений та захоплюючий. Він окреслює нове розуміння компактного розкішного кросовера.

Функції та їх доступність залежать від ринку конкретної країни.

За більш точною інформацією звертайтеся до найближчого дилера Land Rover.

Автомобіль на зображенні у комплектації First Edition у кольорі Nolita Grey із опційними 21-дюймовими колісними дисками.









# ІНТЕР'ЄР

Динамічне тлумачення ДНК Range Rover породжує спортивний, створений з любов'ю інтер'єр. Наша філософія редукції сприяє створенню візуально довершеного салону та впровадженню інноваційних технологій. Інтер'єр Range Rover Evoque наступного покоління віддає належне оригіналу, водночас впевнено дивлячись у майбутнє; прості, елегантні лінії та вишукані поверхні гармонійно поєднані з сучасними матеріалами, щоб забезпечити розкішне та комфортне середовище.

Шкіра Windsor. Суміш вовни преміум-якості від студії Kvadrat. Текстиль з Eucalyptus. Це лише деякі з матеріалів, які зараз використовуються у наших інтер'єрах. Вони екологічні, дихаючі та отримані від перевірених постачальників, тому ці матеріали допомагають створювати найбільш зручні та витончені елементи. Деталі, включаючи вивірені шви на панелі приладів, додають привабливості вишуканим поверхням, а інтуїтивно зрозумілі технології гарантують, що в салоні пануватиме порядок.

Вибір додаткової системи Touch Pro Duo<sup>1</sup> з верхнім та нижнім сенсорними екранами покращує лаконічний вигляд салону. Розсувний панорамний дах<sup>2</sup> дозволяє наповнити салон світлом та свіжим повітрям одним натисканням кнопки. Налаштовуване підсвічування інтер'єру створює затишок. Крім цього внутрішній простір салону був оптимізований для розміщення невеликих предметів, таких як смартфон, планшет або пляшка води.



<sup>1</sup>Лише для автоматичної трансмісії. <sup>2</sup>Не доступно до червня 2019. Вибір опції розсувного панорамного даху зменшить передній та задній простір для голови

Функції та їх доступність залежать від ринку конкретної країни. За більш точною інформацією звертайтеся до найближчого дилера Land Rover.

Інтер'єр на зображенні у комплектації First Edition та HSE R-Dynamic із опційними оздобленням із преміального текстилю Cloud Kvadrat та сидіння із замші у кольорі Cloud/Ebony від компанії Dinamica\*.

Всі вбудовані технології повинні використовуватися водіями лише тоді, коли це безпечно для них самих. Водії повинні переконатися, що повністю контролюють транспортний засіб.

## ХОДОВІ ХАРАКТЕРИСТИКИ

# ДВИГУНИ

Від потужності та абсолютного задоволення від водіння до економії палива та вишуканості - створений цілий ряд двигунів Ingenium, доступних для Range Rover Evoque. Кожен з них оптимізований для конкретних характеристик, щоб задовольнити всі потреби. Усі двигуни обладнані технологією Stop / Start та розумною регенерацією зарядки; ця функція збирає кінетичну енергію з уповільнення, щоб зарядити акумулятор для максимальної економії, особливо під час руху містом. Наявність двигуна можна перевірити на стор. 58.





## ТРАНСМІСІЯ

9-ступінчаста автоматична трансмісія Range Rover Evoque має дев'ять близько розташованих циліндрів, щоб забезпечити вибір оптимальної передачі, збільшити паливну економічність та прискорення. Зміна передач практично непомітна, режими зручно адаптуються до вашого стилю водіння. Для ще більшого задоволення від водіння та підвищення економії палива виберіть 6-ступінчасту механічну трансмісію<sup>1</sup>. Ця легка, надзвичайно сучасна трансмісія використовує новітню мастильну систему об'ємного дозування для зменшення тертя та опору.

## М'ЯКИЙ ГІБРИД (MHEV)

MHEV<sup>2</sup> - це м'яка гібридна система, яка акумулює та зберігає енергію, яка зазвичай втрачається під час гальмування автомобіля, і розумно перерозподіляє її, щоб допомогти двигуну максимально підвищити ефективність. Включає в себе вдосконалену систему Stop/Start, яка вимикає двигун, коли автомобіль гальмує до повної зупинки.



# ДИНАМІКА У ПОВСЯКДЕННОМУ ЖИТТІ

Існують ситуації, коли внутрішня динаміка Range Rover Evoque по-справжньому виривається назовні. Як зараз. У центрі міста густе полотно снігу зупинило рух. Коли на дорогах ожеледиця, ви вибираєте систему All Terrain Progress Control (АТРС)\*. Це робить легкою подорож до вашого улюбленого місця зі сніданками. Навіть кава варта поїздки.





Новий ресторан нещодавно відкрився на околиці міста. Це близько години їзди, але ви чули, що їжа там неймовірна. Пейзаж за вікном змінюється, але ви не помічаєте цього завдяки системі Terrain Response 2\*. Смачна їжа - сама по собі прийнятний спогад.



\*Лише для автоматичної трансмісії.





## НАДЗВИЧАЙНА ФУНКЦІОНАЛЬНІСТЬ

Від узбережжя Lone Pine у Каліфорнії до Ice Academy у Швеції – функціональність Range Rover Evoque дозволить вам дістатися будь-якого місця. Провідні у своєму класі технології, такі як ClearSight Ground View<sup>2</sup> та повний привід (AWD)<sup>2</sup> забезпечують максимальну впевненість в безпеці руху бездоріжжям.

Відкрийте для себе повний спектр можливостей.

Функції та їх доступність залежать від ринку конкретної країни та технічних характеристик автомобіля. Для отримання інформації щодо повної наявності можливостей та опцій, будь ласка, зверніться до найближчого дилера Land Rover.

На зображенні автомобіль комплектації HSE у кольорі Yulong White з додатковими опціями.





Звичайний режим



Бруд і колія



Трава, Гравій, Сніг



Пісок

## ПОВНИЙ ПРИВОД<sup>2</sup>

Range Rover Evoque оснащений повним приводом (AWD), щоб завжди насолоджуватися надійним керуванням як на дорозі, так і на бездоріжжі. Система інтелектуально контролює розподіл крутного моменту між передньою та задньою віссю через електронно керовану багатодискову муфту. Щоб повністю використовувати наявне зчеплення від усіх чотирьох коліс, крутний момент розподіляється між передньою і задньою віссю. На слизьких поверхнях, таких як трава та сніг, крутний момент можна збалансувати між передніми та задніми колесами для максимального збільшення зчеплення.

У екстремальних умовах, коли передні або задні колеса втрачають тягу, до 100 відсотків моменту двигуна можна розподілити на протилежну вісь для оптимального зчеплення. Система AWD містить антипробуксовочну систему (ETC) для забезпечення безперебійного досвіду водіння навіть у найскладніших ситуаціях.

## СИСТЕМА РОЗПІЗНАВАННЯ ПОВЕРХОНЬ TERRAIN RESPONSE 2<sup>2</sup>

Система розпізнавання поверхонь Terrain Response 2 виводить функціональні можливості відзначеної нагородами системи на новий рівень. Автоматичне налаштування, яке відстежує поточні умови водіння та систематично вибирає найбільш підходящий для місцевості параметр. При бажанні, Ви можете переключати режими вручну.

## КАМЕРА CLEARSIGHT GROUND VIEW<sup>1</sup>

Опційна камера ClearSight Ground View забезпечує ще більший рівень впевненості при керуванні на бездоріжжі, або навіть при складних умовах у місті. Ця функція відображає на сенсорному екрані простір під передньою нижньою частиною автомобіля - в звичайних умовах ця область буде невидимою для водія, але ClearSight Ground View дає змогу "заглянути під капот". Це функція допоможе вам відслідкувати усі перешкоди, такі як камня, високі бордюри, а також безпечний маневр навколо них. Камера ClearSight Ground View доступна у поєднанні з камерами кругового огляду 360° і робить водіння Range Rover Evoque на бездоріжжі ще більш комфортним.

<sup>1</sup>Доступно із камерами кругового огляду на 360°. Доступно лише з функцією автоматичним затемненням, блокуванням живлення, підігрівом дзеркал з підсвічуванням. <sup>2</sup>Лише для автоматичної трансмісії.





## СИСТЕМА РОЗПІЗНАВАННЯ ГЛИБИНИ ДОЛАННЯ БРОДУ WADE SENSING<sup>1</sup>

Унікальна система Wade Sensing для Land Rover, доступна у якості опції, використовує ультразвукові датчики у бічних дзеркалах, щоб попередити водія візуальним та звуковим сигналом, якщо вода наближається до позначки 600 мм - максимального значення для автомобілів цього класу. Ці дані та максимальна здатність подолати брід транслюються у режимі реального часу на сенсорний екран.

## СИСТЕМА КОНТРОЛЮ РУХУ НА ВСІХ ПОВЕРХНЯХ ALL TERRAIN PROGRESS CONTROL (ATPC)<sup>2</sup>

Система контролю руху на всіх поверхнях All Terrain Progress Control (ATPC) - сучасна система, яка дозволяє встановлювати та підтримувати стійку швидкість у складних умовах, таких як слизькі поверхні, включаючи бруд, вологу траву, лід, сніг та ґрунтові дороги. Працюючи як звичайна система круїз-контролю, вона функціонує на швидкості 1,8 км/год - 30 км/год, що дозволяє повністю сконцентруватися на дорозі попереду.

## СИСТЕМА ДОПОМОГИ ПРИ СПУСКУ З ГОРИ HILL DESCENT CONTROL<sup>2</sup>

Запатентована система Land Rover Hill Descent Control (HDC) допомагає водію контролювати автомобіль під час спуску з важких схилів. Це відбувається завдяки збереженню постійної швидкості та застосуванню гальмування окремо для кожного колеса. Функція плавного старту в гору Hill Launch Assist не дає автомобілю скотитися назад, коли той рушає з місця на похилій поверхні. Автомобіль також використовує систему Gradient Release Control, яка призначений для запобігання надмірного прискорення автомобіля на крутому схилі, коли водій відпускає педаль гальма.

## СИСТЕМА LOW TRACTION LAUNCH<sup>2</sup>

Забезпечуючи оптимальний контроль крутного моменту, коли ви рухаєтесь з місця, система Low Traction Launch підвищує функціональні можливості на слизьких поверхнях, таких як мокра трава, сніг та лід. Система залишається активною, доки автомобіль не досягає швидкості 30 км/год, і далі самостійно переходить на вибраний водієм режим.



<sup>1</sup>Доступно із камерами кругового огляду на 360°. Доступно лише з функцією автоматичним затемненням, блокуванням живлення, підігрівом дзеркал з підсвічуванням. <sup>2</sup>Лише для автоматичної трансмісії.



## ВДОСКОНАЛЕНА ДИНАМІКА

### СИСТЕМА РОЗПОДІЛУ КРУТНОГО МОМЕНТУ ЗА ДОПОМОГОЮ ГАЛЬМУВАННЯ TORQUE VECTORING BY BRAKING<sup>1</sup>

Система Torque Vectoring by Braking підвищує стійкість та стабільність автомобіля на поворотах, зменшуючи недостатню обертальність шляхом перенаправлення гальмівного зусилля на внутрішні колеса.

— НЕДОСТАТНЯ ОБЕРТАЛЬНІСТЬ

— ПОДАЧА ПОВНОГО КРУТНОГО МОМЕНТУ НА ЗОВНІШНІ КОЛЕСА

● НЕДОСТАТНЯ ОБЕРТАЛЬНІСТЬ

● ПОДАЧА ПОВНОГО КРУТНОГО МОМЕНТУ НА ЗОВНІШНІ КОЛЕСА



## DRIVELINE DISCONNECT<sup>1</sup>

Система повного приводу Range Rover Evoque (AWD) має технологію Disconnect Driveline. Це дозволяє трансмісії задіювати передній привід на круїзних швидкостях, щоб знизити втрати на тертя та максимально підвищити ефективність використання палива. Трансмісія перемикається з вражаючою швидкістю реакції, коли виникає потреба у повному приводі AWD, щоб гарантувати, що рух та керування Range Rover Evoque залишатимуться на найвищому рівні.

## СИСТЕМА АКТИВНОГО ПОВНОГО ПРИВОДУ ACTIVE DRIVELINE<sup>2</sup>

Окрім технології Driveline Disconnect, двигуни D240 та P300 мають у стандартній комплектації технологію Active Driveline, що забезпечує ще більший рівень зчеплення, стабільності та впевненості у складних умовах. Система Active Driveline містить функцію векторизації, завдяки якій збільшується маневреність автомобіля у складних дорожніх умовах. У деяких дорожніх ситуаціях обидві задні муфти повністю блокуються, щоб забезпечити такий самий ефект, як і традиційне блокування заднього диференціалу - максимізуючи стабільність автомобіля для збільшення можливостей.

## СИСТЕМА АДАПТИВНОГО НАЛАШТУВАННЯ ПІДВІСКИ ADAPTIVE DYNAMICS<sup>3</sup>

Додаткова система Adaptive Dynamics забезпечує оптимальний баланс плавності ходу та керованості, контролюючи положення коліс та рухи кузова. Для цього система постійно аналізує показники пришвидшень, керма, дроселя та педалі гальм. Електронні керовані амортизатори регулюються 100 разів на секунду, щоб оптимізувати налаштування підвіски та забезпечити оптимальний баланс між комфортом, стійкістю та плавністю ходу.

## СИСТЕМА CONFIGURABLE DYNAMICS<sup>4</sup>

Як доповнення до адаптивного налаштування підвіски, доступна система Configurable Dynamics для підвищення рівня комфорту, або продуктивності автомобіля. Налаштовувана динаміка дозволяє регулювати параметри дросельної заслінки у Range Rover Evoque, точки перемикання коробки передач, налаштування керма та підвіски, відповідно до ваших вподобань.



<sup>1</sup>Лише для автоматичної трансмісії. <sup>2</sup>Лише для двигунів D240 та P300. <sup>3</sup>Не доступна для двигуна D150.

<sup>4</sup>Доступна за наявності системи Adaptive Dynamics. Не доступна для двигуна D150.

Функції та їх доступність можуть відрізнятися залежать від ринку конкретної країни та технічних характеристик. Для отримання інформації щодо повної наявності можливостей та опцій, будь ласка, зверніться до найближчого дилера Land Rover.





# ІНФОРМАЦІЙНО-РОЗВАЖАЛЬНА СИСТЕМА

Кожен Range Rover Evoque обладнаний інформаційно-розважальною системою InControl Touch Pro. Вона містить інтуїтивно зрозумілі та сучасні вбудовані технології, які надають можливість взяти від вашої подорожі все і навіть більше. Такі технології, як Система розпізнавання голосу, розуміє чітко вимовлені вказівки, тому ви можете зосередитися на дорозі, не відволікаючись на інші справи.



## TOUCH PRO

Стандартний 10-дюймовий сенсорний екран на центральній консолі забезпечує якісні аудіо та відео функції. Для створення виняткових відчуттів від перебування в автомобілі Touch Pro пропонує налаштовувати функції екрану та швидкий час відгуку, а також керування голосом. Інтерактивна бічна панель полегшує виконання декількох завдань одночасно. Touch Pro може бути додатково покращена шляхом підключення пакета Connect Pro.



## TOUCH PRO DUO\*

Додаткові 10-дюймові сенсорні екрани з високою роздільною здатністю дозволяють користувачеві переглядати необхідну інформацію, одночасно виконуючи додаткові функції, для більшої гнучкості та ефективності використання. Наприклад, ви можете використовувати навігаційну систему на верхньому екрані одночасно з відтворенням медіа файлів на нижньому екрані. Прямий доступ до регуляторів температури салону та сидінь можливий через багатофункціональні динамічні прилади.



## ІНТЕРАКТИВНИЙ ДИСПЛЕЙ ВОДІЯ

Range Rover Evoque гарантує, що ви не сумуватимете у дорозі та завжди залишатиметесь на зв'язку. Автомобіль оснащений додатковим 12,3-дюймовим інтерактивним дисплеєм високої розподільної здатності, який може отримувати та проектувати величезну кількість даних стосовно водіння, розваг та ситуації щодо безпеки, включаючи навігацію, інформацію з телефону та інших носіїв. Його висока роздільна здатність забезпечує максимальну точність, а потужний процесор забезпечує плавне відтворення та чітку графіку.



## ПРОЕКЦІЙНИЙ ДИСПЛЕЙ

Щоб менше відволікатися та сконцентруватися на дорозі, проекційний дисплей дозволяє відтворити основні дані автомобіля, такі як швидкість, обрану передачу та дані навігаційної системи на вітровому склі. Екран має кришталеву чисту повнокольорову графіку високої роздільної здатності, що дозволяє водію легко переглядати всі вхідні дані. Дисплей може відображати важливу інформацію з сенсорного екрана, включаючи інформацію зі смартфона. Функцію можна ввімкнути та вимкнути за бажанням.

\*Лише для автоматичної трансмісії.

Всі вбудовані технології повинні використовуватися водіями лише тоді, коли це безпечно для них самих. Водії повинні переконатися, що повністю контролюють транспортний засіб.

Функції та їх доступність можуть відрізнятися залежать від ринку конкретної країни та технічних характеристик.

Інтер'єр на зображенні у комплектації First Edition та HSE R-Dynamic із опційними оздобленням із преміального текстилю Cloud Kvadrat та сидіння із замші у кольорі Cloud/Ebony від компанії Dinamica\*.



## МОЖЛИВОСТІ ЗВ'ЯЗКУ

Набір стандартних та додаткових можливостей підключення Land Rover гарантує, що ви та ваш транспортний засіб легко та надійно підтримуватиме зв'язок із зовнішнім світом. Додаток Remote App, що входить у стандартну комплектацію\* дозволяє дистанційно взаємодіяти з автомобілем. Пакет опцій Smartphone Pack з функціями InControl Apps, Apple CarPlay® та Android Auto™ дозволяє керувати оптимізованими для автомобіля додатками на смартфонах Apple™ або Android™ через сенсорний екран, включаючи доступ до ваших контактів, календаря та музичного плеєру. Додаткові системи Navigation Pro<sup>1</sup>, Connect Pro<sup>2</sup> та Secure Tracker переконають вас у тому, що досвід керування Land Rover принесе ще більше задоволення.



## СТАНДАРТНІ ФУНКЦІЇ

### ДОДАТОК REMOTE<sup>3</sup>

Додаток InControl Remote надає інформацію про ваш транспортний засіб і дає змогу взаємодіяти з ним, навіть якщо ви не знаходитесь в автомобілі. Сумісний із більшістю смартфонів, Android Wear™ або Apple Watch®, ця послуга включає:

**Дистанційне керування замками дверей** - зачиняйте та відчиняйте двері автомобіля дистанційно одним натисканням кнопки. Просто натисніть кнопку закриття на екрані безпеки автомобіля в додатку Remote для смартфона, і система заблокує замки дверей, активує сигналізацію, складе зовнішні дзеркала і зачинить вікна. Натисніть кнопку відкриття, і дзеркала будуть розкладені, фари ввімкнуться, а аварійні вогні двічі змигнуть.

**Дистанційне керування клімат-контролем** - Підготуйте свій Land Rover заздалегідь, налаштувавши необхідну температуру, щоб вам і вашим пасажиром було комфортно з першої секунди перебування в автомобілі.

**Дистанційне керування звуковим та світловим сигналом** - Ця функція дозволяє активувати аварійні вогні вашого Land Rover, включити головні фари і подати звуковий сигнал, щоб допомогти вам знайти автомобіль на переповненому паркувальному майданчику.

**Журнал поїздок** - Ця опціональна функція буде автоматично реєструвати дані про вашу поїздку, включаючи маршрут і відстань. Інформацію у вигляді таблиці Excel можна потім направити на електронну пошту, щоб розрахувати витрати.

**Контроль стану автомобіля** - Перевірте поточний рівень пального і запас ходу, дізнайтеся, чи закриті вікна та замкнені двері. Подивіться, де припаркований ваш автомобіль, та знайдіть його, слідуючи навігаційним вказівкам.



<sup>1</sup>Доступно лише із функцією Connect Pro, Системою розпізнавання дорожніх знаків та адаптивним обмежувачем швидкості. <sup>2</sup>Доступно лише із системою Navigation Pro. <sup>3</sup>Додаток Remote містить послуги підписки, яку можна продовжити після закінчення початкового терміну, наданого вашим дилером Land Rover.

Деякі функції InControl та їх наявність залежать від країни продажу - зверніться до найближчого дилера Land Rover, щодо наявності та повних умов продажу у вашій країні. Надані на цій сторінці зображення та інформація, що стосуються технологій InControl, включно зі скріншотами та рядами скріншотів, можуть бути суб'єктом оновлень програмного забезпечення, модифікацій після виходу нових версій, а також інших системних/візуальних змін залежно від обраних параметрів. Якість мобільного зв'язку не може бути гарантована у всіх локаціях. Додатки InControl та Remote потрібно завантажити у Apple/Play Store. Всі вбудовані технології повинні використовуватися водіями лише тоді, коли це безпечно для них самих. Водії повинні переконатися, що повністю контролюють транспортний засіб.

Android™ є зареєстрованою торговою маркою компанії Google Inc. Apple Watch® є зареєстрованою торговою маркою компанії Apple Inc., чинною на території США та інших країн.

## ДОДАТКОВІ ФУНКЦІЇ



### ПАКЕТ ОПЦІЙ ДЛЯ СМАРТФОНІВ SMARTPHONE PACK

За допомогою спільного перегляду екрана з інформаційно-розважальною системою InControl Range Rover Evoque, пакет опцій для смартфонів допомагає вам залишатися на зв'язку зі своїм смартфоном навіть під час перебування в автомобілі. Завдяки технології InControl Apps цей пакет дозволяє керувати вашим автомобілем за допомогою оптимізованих додатків у вашому смартфоні Android™ або Apple™ використовуючи сенсорний екран, у тому числі мати доступ до ваших контактів, календаря та музичного плеєра за допомогою USB-кабелю. Ви також можете завантажити сторонні програми, що пропонують широкий спектр послуг, включаючи Spotify<sup>1</sup> і Tile<sup>2</sup>.



**InControl Apps** - це набір інтерактивних додатків, які підтримують потокову передачу мультимедійного контенту, хмарні і геолокаційні технології та інші функції при підключенні мобільного пристрою до USB-роз'єму.

**Android Auto™** розроблений з урахуванням безпеки. За допомогою простого та інтуїтивно зрозумілого інтерфейсу він призначений для мінімізації відволікаючих чинників, щоб ви могли зосередитися на дорозі. Просто підключіть свій Android-смартфон за допомогою USB та керуйте сумісними додатками на сенсорному екрані автомобіля.

**Apple CarPlay®** також призначений для підвищення безпеки, що дозволяє використовувати програми, дозволяючи водію зосередитися на дорозі. Підключіть свій смартфон Apple до автомобіля, щоб використовувати сумісні програми, такі як мапи, повідомлення та музику через сенсорний екран.

**Spotify<sup>1</sup>** - Отримайте доступ до бібліотеки з понад 30 мільйонів пісень з цією бездоганно інтегрованою програмою. Завдяки інтуїтивно зрозумілим функціям, таким, як додаток для смартфонів Spotify, ви зможете шукати пісні, радіостанції та рекомендації, створювати списки відтворення та отримувати доступ до музики у режимі офлайн. Просто увійдіть, використовуючи існуючий обліковий запис Spotify Free або Spotify.

**Tile<sup>2</sup>** - Допомогає вам знайти загублені речі за лічені секунди. Прикріпіть крихітний Bluetooth-трекер Tile до ваших ключів, гаманця або сумки. Простий у використанні додаток Tile допоможе вам знайти ці речі, якщо вони не на місці. Додаток доступний у будь-який час через сенсорний екран вашого автомобіля, що дозволяє вам переконатися, що у вас є все необхідне при собі, перш ніж ви вирушили у подорож.



<sup>1</sup>Будь ласка, перевірте доступність App Store та Google Play. <sup>2</sup>Потребує InControl Apps ©2016 Tile Inc. Tile та Tile design - зареєстровані торгові марки компанії Tile, Inc. Bluetooth-трекер Tile продається окремо.

Торгова текстова марка та лого Bluetooth® належать компанії Bluetooth SIG, Inc. і будь-яке використання цих марок компанією Land Rover здійснюється за ліцензією.

Деякі функції InControl та їх наявність залежать від країни продажу - зверніться до найближчого дилера Land Rover, щодо наявності та повних умов продажу у вашій країні. Надані на цій сторінці зображення та інформація, що стосуються технології InControl, включно зі скріншотами та рядами скріншотів, можуть бути суб'єктом оновлень програмного забезпечення, модифікацій після виходу нових версій, а також інших системних/візуальних змін залежно від обраних параметрів. Якість мобільного зв'язку не може бути гарантована у всіх локаціях. Додатки InControl та Remote потрібно завантажити у Apple/Play Store. Всі вбудовані технології повинні використовуватися водіями лише тоді, коли це безпечно для них самих. Водії повинні переконатися, що повністю контролюють транспортний засіб.



## ДОДАТКОВІ ФУНКЦІЇ

### СИСТЕМА НАВІГАЦІЇ NAVIGATION PRO<sup>1</sup>

Додаткова навігаційна система Range Rover Evoque дозволяє вам зберігати улюблені місця одним дотиком пальців, легко переглядати мапу, а також вибирати режим відображення кришталеву чисту графіку у форматі 2D або 3D. Також можна оновлювати мапи до найновішої версії за допомогою служби Map Care. Будучи частиною системи Navigation Pro, технологія розпізнавання дорожніх знаків інформує вас про ситуацію на дорозі, показуючи обмеження швидкості та відсутність знаків заборони обгону на панелі інструментів, де їх легко побачити. Адаптивний обмежувач швидкості використовує цю інформацію, щоб відповідно регулювати швидкість автомобіля за допомогою системи круїз-контролю. Система Navigation Pro повинна замовлятися разом з пакетом Connect Pro.

### СИСТЕМА CONNECT PRO<sup>2</sup>

Система Connect Pro складається з точки доступу 4G Wi-Fi, системи Pro Services та інтелектуальних налаштувань Smart Settings. Вона розроблена, щоб покращити враження від експлуатації вашого автомобіля, та щоб ви та ваші пасажери могли насолоджуватися подорожжю, залишаючись на зв'язку зі світом.

#### Точка доступу 4G Wi-Fi

Забезпечує доступ до Інтернету в автомобілі, та дозволяє використовувати до восьми бездротових пристроїв одночасно. Пасажири можуть підключитися через бездротову мережу транспортного засобу, щоб шукати інформацію, працювати, переглядати соціальні мережі та розважатися протягом усієї подорожі.

#### Система Pro Services<sup>3</sup>

- **Інформація про дорожній рух в режимі реального часу:** використовує інформаційні он-лайн канали, щоб надати вам найбільш точне бачення того, який трафік на шляху до місця призначення.
- **Пошук поблизу:** де б ви не знаходились, ви можете шукати в околицях цікаві місця. Система може отримати доступ до інформації експертів, порад та натхнення для подорожей, а також огляди в Інтернеті про рекомендації, що варто відвідати у тому чи іншому регіоні.
- **Онлайн-маршрутизація.** Поки ви їдете до пункту призначення, система проводить моніторинг ситуації на дорогах та враховує типові схеми трафіку для цього часу дня, пропонуючи вам найбільш оптимальний маршрут.
- **Планування маршрутів та подорож від дверей до дверей:** перед відправленням використовуйте додаток маршрутизатора або онлайн-портал для пошуку, збереження місць або встановлення місця призначення. Програма використовує Cloud для автоматичного відправлення геолокації вашого місця призначення на екран системи навігації автомобіля. Приїхавши на парковку, не завжди зрозуміло, як дістатися до кінцевого пункту призначення. Коли ви вийдете з автомобіля, система навігації Pro автоматично перейде до програми Планувальника маршрутів на вашому смартфоні. Потім ви зможете отримати доступ до напрямків, як дістатися до місця за допомогою громадського транспорту або пішки. Ви завжди на зв'язку - кожен крок на шляху, прямо до дверей.



- **Режим щоденних поїздок:** дає змогу системі вивчати ваші щоденні поїздки та автоматично повідомляти вас про очікуваний час подорожі на основі поточних переміщень та їх історії без необхідності вводити пункт призначення. Система вивчає ваші маршрути до певного місця призначення, а потім консультує, який з них найшвидший. Функцію можна ввімкнути та вимкнути за бажанням.
- **Система допомоги при паркуванні Parking Service:** коли ви наближаєтесь до місця призначення, ви можете побачити доступні місця для паркування. Просто торкніться обраного місця паркування на екрані та система навігації спрямує вас до нього.
- **Онлайн медіа:** Дозволяє об'єднувати численних постачальників контенту та їх персоналізований вміст, таких як Deezer та Tunes, що дозволяє отримати доступ до більш ніж 40 мільйонів музичних треків та 4 мільйонів програм та подкастів на вимогу. Вперше доступ до них можна отримати з автомобіля без потреби у смартфоні - забезпечуючи бездоганний та інтегрований досвід користування.

### Налаштування Smart Settings

Система налаштувань Smart Settings поєднує в собі ряд функцій, розроблених для забезпечення справді персоналізованого досвіду та зменшення відволікаючих чинників для водіїв.

- **Профіль:** Система автоматично визначає кожного водія, використовуючи його ключі та телефон, і може запам'ятати декілька параметрів, збережених у їхньому профілі. Система може вибрати бажані позиції сидіння та дзеркал, а також, які медіа відтворювати на початку вашої подорожі.
- **Навчання:** Завдяки функції "Навчання" система Smart Settings також може вивчати та автоматизувати ваші налаштування, виходячи із ваших звичок, минулих дій та поточної температури - в тому числі, чи сподобається вам тепле кермо або підігрів сидінь вранці.




<sup>1</sup>Доступне лише з системами Connect Pro, функцією розпізнавання дорожніх знаків та адаптивним обмежувачем швидкості. <sup>2</sup>Доступне лише з системою Navigation Pro. <sup>3</sup>Онлайн функціональність та Wi-Fi з'єднання залежать від встановлення мікро SIM із відповідним контрактом на передачу даних. Точка доступу 4G Wi-Fi та система Pro Services містять послуги підписки, які можуть бути продовжені після закінчення демонстраційного терміну від вашого дилера Land Rover.

Деякі функції InControl та їх наявність залежать від країни продажу - зверніться до місцевого дилера Land Rover, щодо наявності та повних умов продажу у вашій країні. Надані на цій сторінці зображення та інформація, що стосуються технології InControl, включно зі скріншотами та рядами скріншотів, можуть бути суб'єктом оновлень програмного забезпечення, модифікацій після виходу нових версій, а також інших системних/візуальних змін залежно від обраних параметрів. Якість мобільного зв'язку не може бути гарантована у всіх локаціях. Додатки InControl та Remote потрібно завантажити з Apple/Play Store. Всі вбудовані технології повинні використовуватися водіями лише тоді, коли це безпечно для них самих. Водії повинні переконатися, що повністю контролюють транспортний засіб.

Функції та їх доступність можуть відрізнятися залежать від ринку конкретної країни та технічних характеристик. Для отримання інформації щодо повної наявності можливостей та опцій, будь ласка, зверніться до найближчого дилера Land Rover.

# АУДІО СИСТЕМА

Салон автомобіля - ідеальне місце, щоб насолоджуватись улюбленою музикою. Range Rover Evoque має три різні аудіосистеми, що дозволяють надати виняткове звучання вашим улюбленим композиціям. Відчуйте себе на концерті улюбленого виконавця.

 14 ДИНАМІКІВ

 САБВУФЕР



На фотографії: аудіо система об'ємного звучання Meridian Surround Sound

## АУДІО СИСТЕМА

Вражаюче звучання завдяки 6 динамікам.

## АУДІО СИСТЕМА MERIDIAN™

Винятково чітке звучання, кришталево чисті високі частоти та повні глибокі басы - вражаючий звук завдяки 10 ретельно вбудованим у двері динамікам та двоканальному сабвуферу.

## СИСТЕМА ОБ'ЄМНОГО ЗВУЧАННЯ MERIDIAN™ SURROUND SOUND

Вся глибина та чіткість звуку завдяки 14 переднім, бічним та заднім динамікам та двоканальному сабвуферу, які бездоганно об'єднані за допомогою технології Trifield™. Ексклюзивно для Meridian, технологія Trifield™ поєднує центри та канали об'ємного звучання непомітно для користувача за допомогою лівого і правого каналів, забезпечуючи послідовне, концертне звучання для всіх пасажирів.

## DAВ - РАДІО

Опція DAB-радіо забезпечує високу якість звуку, надає широкий вибір станцій, а також інтерактивну текстову інформацію про станції, передачі та пісні, які ви слухаєте.



## MERIDIAN™

Заснована у 1977 році в Кембриджширі, Великобританія, Meridian, компанія - партнер Land Rover, стала піонером багатьох новинок, включаючи активні динаміки та перший в світі процесор цифрового об'ємного звучання. Використання аудіо технології Meridian допомогло Range Rover Evoque стати відмінним простором для насолоди якісним звуком. Технологія Meridian Cabin Correction дозволяє аналізувати форму салону, акустики та резонуючих характеристик, щоб допомогти усунути небажані звуки. Сучасний алгоритм гарантує, що ритм та інтенсивність будь-якої музичної композиції звучатимуть точно, як це було задумано автором, забезпечуючи послідовне, винятково якісне відтворення для всіх пасажирів у автомобілі.



### ЦИФРОВА ОБРОБКА СИГНАЛУ

Усі елементи аудіосистеми об'єднуються в один, для максимальної продуктивності роботи системи, що в іншому випадку вимагало б значно більшої кількості динаміків.



### ФУНКЦІЯ MERIDIAN CABIN CORRECTION

Поліпшений алгоритм Cabin Correction від Meridian пристосовує звучання до чітких акустичних характеристик інтер'єру Range Rover Evoque.



### СИСТЕМА MERIDIAN DIGITAL DITHER SHAPING

Система Meridian Digital Dither Shaping забезпечує безперебійне перетворення цифрового сигналу, зберігаючи найкращі характеристики роботи аудіосистеми. Результатом є справжня феєрія звучання, що викликає емоції, як від оригінального, живого виконання.



### ТЕХНОЛОГІЯ TRIFIELD

Ексклюзивно для Meridian, технологія Trifield™ поєднує центри та канали об'ємного звучання непомітно для користувача за допомогою лівого і правого каналів, забезпечуючи послідовне, концертне звучання для всіх пасажирів.

	УНІКАЛЬНА ТЕХНОЛОГІЯ MERIDIAN	ДИНАМІКИ	САБВУФЕР	Вт
Аудіо система	Н/Д	6	Н/Д	180
Аудіо система Meridian™	  	10	1	380
Аудіо система об'ємного звучання Meridian™	   	14	1	825

# СИСТЕМИ ДОПОМОГИ ВОДІЮ

## ЗРУЧНІСТЬ ТА БЕЗПЕКА

Від інформації про затори у місті або на трасі, до додаткової безпеки для вас та ваших пасажирів, існує безліч інноваційних технологій - як стандартних, так і додаткових, або доступних як частина пакету опцій. Що б ви не обрали, ви переконаєтесь, що кожна функція була розроблена та спроектована для збільшення насолоди від кожної подорожі на вашому новому Range Rover Evoque.

### СТАНДАРТНІ ФУНКЦІЇ

**Система екстреного гальмування** допоможе запобігти зіткненню з іншими транспортними засобами, пішоходами або велосипедистами. Якщо виявлено потенційну загрозу фронтального зіткнення, відображається попередження, що дає вам час, щоб вжити заходів. Камера переднього виду контролює транспортні засоби попереду на швидкості від 5 до 80 км/год при фронтальних зіткненнях, та 5-60 км/год для пішоходів та велосипедистів. Якщо загроза зіткнення все ще існує, і ви не вживаєте жодних заходів, система застосує гальма, щоб зменшити ступінь тяжкості можливих ушкоджень.

**Камера заднього виду** забезпечує поліпшену видимість при русі заднім ходом. Статичні лінії, що позначають зовнішній периметр транспортного засобу та прогнозований шлях, накладаються на зображення з камери заднього виду на вашому сенсорному екрані.

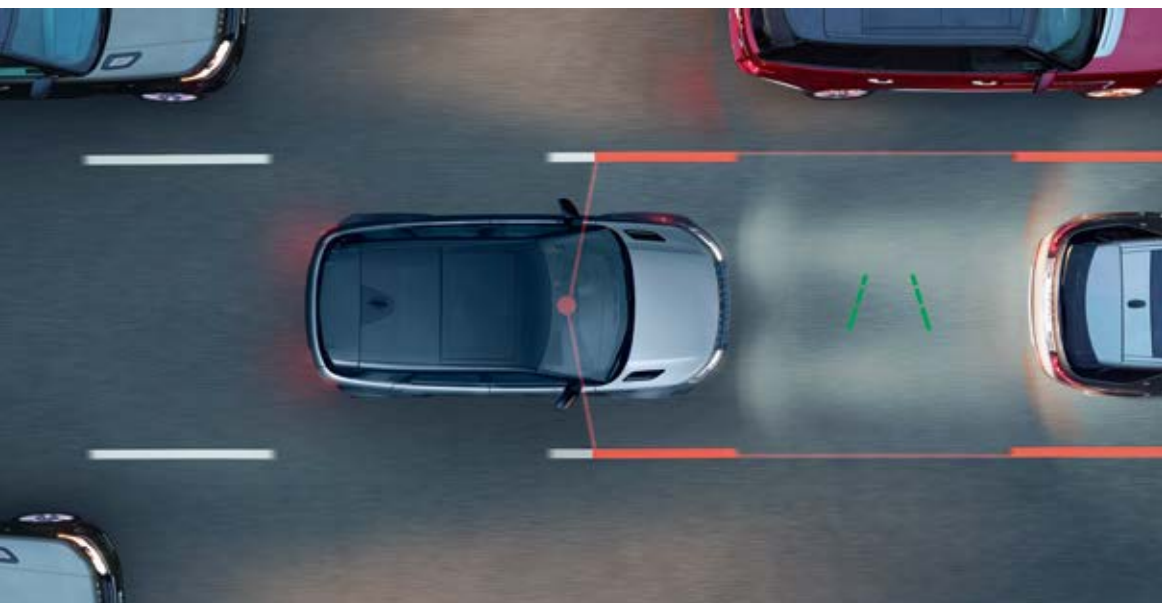
**Круїз-контроль та обмежувач швидкості** дозволяють водію підтримувати поточну швидкість автомобіля без необхідності постійного використання педалі акселератора, що допомагає зменшити втому водія. Обмежувач швидкості також дозволить водію попередньо встановити максимальну швидкість, яку транспортний засіб не буде перевищувати. Обидві функції за бажанням можна легко ввімкнути або вимкнути.

**Система контролю втоми водія** відстежує ваш стан за кермом і своєчасно сповіщає вас, рекомендуючи зупинитися та відпочити.

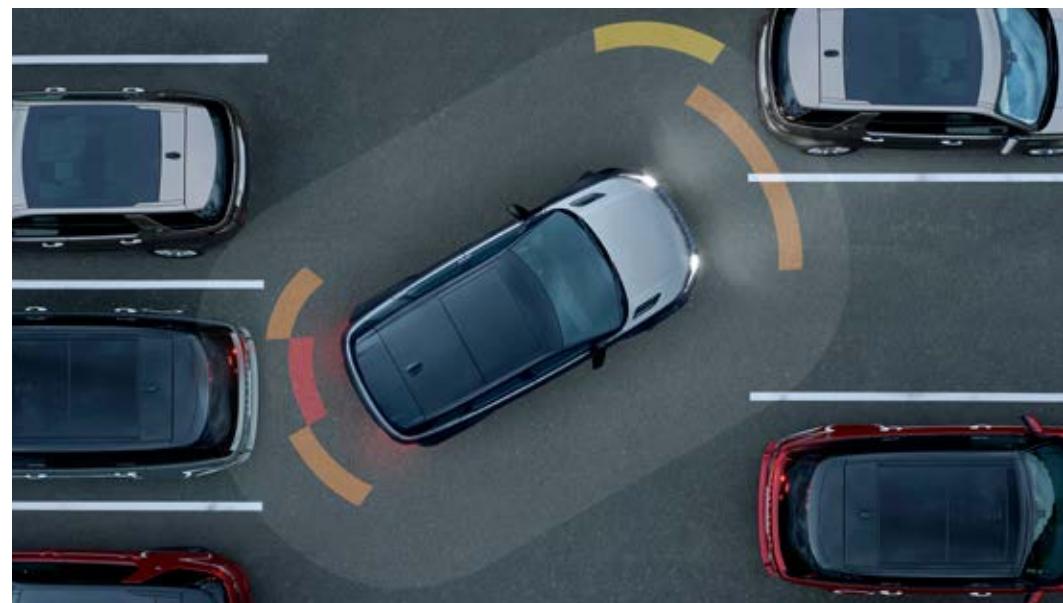
**Система утримання смуги руху** відстежує ситуації, коли автомобіль мимоволі сходить з потрібної смуги та не тільки сповістить вас про це, але й обережно поверне ваш автомобіль на смугу, задіявши кермове управління.

**Система допомоги при паркуванні** переднім та заднім ходом. Робити маневри стало ще легше. Сенсори, розташовані на передньому та задньому бампері активуються вручну, або коли обрано режим руху заднім ходом. Під час паркування, візуальні та звукові повідомлення підкажуть, наскільки близько розташовані перешкоди.





Система утримання смуги руху



Система допомоги при паркуванні переднім та заднім ходом

## ДОДАТКОВІ ФУНКЦІЇ



### КАМЕРА ЗАДНЬОГО ВИДУ CLEARSIGHT

Створена вперше для Land Rover, ця інноваційна технологія забезпечує безперешкодний огляд дороги позаду вас, незалежно від того, чи обмежена видимість у стандартному дзеркалі заднього виду - наприклад, троє пасажирів або великий вантаж позаду. Завдяки додатковій камері, розміщеній у основі антени на даху в задній частині автомобіля, відео транслюється на вбудованому у дзеркалі цифровому дисплеї<sup>1</sup>, що забезпечує набагато ширшу а, отже, поліпшену зону видимості. Ви можете користуватись дзеркалом в звичайному режимі або в режимі відеотрансляції. Перемикач, розташований під дзеркалом дозволяє легко перемикаєти режими.

<sup>1</sup>Клієнти, які носять лінзи, можуть потребувати часу для адаптації зору до цифрового режим дзеркала заднього виду. Проте, звичайний режим дзеркала не викликати незручностей. <sup>2</sup>Доступно лише при наявності бічних дзеркал з електроприводом, підігрівом, автосатемненням та датчиками наближення.

Функції та їх доступність можуть відрізнятися залежно від технічних характеристик та ринку. Для отримання інформації щодо повної наявності можливостей та опцій, будь ласка, зверніться до найближчого дилера Land Rover. На фото вгорі: нова колекція корпусних валіз Land Rover з розмірами від маленьких для одноденної поїздки до великих для довготривалої подорожі. Для отримання детальної інформації відвідайте сайт [landrover.com/collection](http://landrover.com/collection) або зверніться до вашого найближчого дилера.





Деактивоване дзеркало заднього виду ClearSight (вгорі) та активоване (знизу)



## СИСТЕМА КАМЕР КРУГОВОГО ОГЛЯДУ 360°<sup>2</sup>

Система камер кругового огляду Surround Camera System використовує чотири цифрові камери, розташовані по периметру автомобіля, забезпечуючи огляд на 360° на сенсорному екрані. Здатність відображати кілька різних видів з камер одночасно допомагає при виконанні різних маневрів - від паркування біля бордюру до їзди по вузьким вулицям або заторах. Також включає камеру ClearSight Ground View (див. Стор. 17).

## ОПЦІОНАЛЬНІ ПАКЕТИ

У наявності є додаткові пакети з різними технологіями для покращення керування автомобілем. Пакет Park допомагає вам безпечніше та легше паркуватися та маневрувати в місцях з обмеженим простором та в міському трафіку, між будівлями та іншими транспортними засобами, допомагаючи зробити кожну подорож безпечнішою та більш розслабленою. Пакет Driver Assist містить найповніший набір технологій для водіння та паркування.



Функції допомоги при паркуванні

### ПАКЕТ PARK PACK<sup>1</sup>

**Система допомоги при паркуванні** робить простішим паралельне паркування та паркування заднім ходом, скеровуючи автомобіль у потрібному напрямку. Вам потрібно лише вибрати відповідну передачу та контролювати швидкість автомобіля у той час, коли графічні та звукові повідомлення допоможуть здійснити маневр. Система допомоги при паркуванні допоможе без стресу виїхати з місця паралельно припаркованому автомобілю.

**Система виявлення транспорту, що наближається, під час руху заднім ходом** особливо корисна при виїзді задом з паркувального місця. Система попереджає вас про транспортні засоби, пішоходів та інші перешкоди, що наближаються з будь-якої сторони вашого автомобіля. Вона попереджатиме вас за допомогою звукових та візуальних повідомлень, навіть якщо видимість обмежена.



Система виявлення транспорту, що наближається, під час руху заднім ходом

**Система допомоги при паркуванні 360°** дає вам повну впевненість у маневруванні у вузьких місцях. Датчики, розташовані по периметру автомобіля, автоматично спрацьовують під час вибору режиму руху заднім ходом або можуть бути активовані вручну, при цьому на сенсорному екрані з'являється графічне зображення, що показує вид транспортного засобу зверху. Під час паркування сенсорний дисплей і звукові сигнали вказують на те, як близько ви наблизилися до перешкоди.

**Функція безпечного виходу з автомобіля** допомагає пасажиром безпечно виходити з нього, попереджаючи про наближення небезпек, таких як транспорт або велосипедисти. Коли пасажир починає відкривати двері, якщо виявлена небезпека, починають блимати світлові індикатори.





Адаптивний круїз-контроль

## ПАКЕТ DRIVE<sup>1 2</sup>

Якщо ви пересуваєтесь по шосе або у повільному дорожньому потоці, адаптивний круїз-контроль допоможе підтримувати безпечну відстань від автомобіля попереду, навіть якщо він гальмує чи зупиняється. У випадку повної зупинки транспортного засобу попереду, ваш автомобіль також плавно зупиниться. Після відновлення руху транспортного потоку адаптивний круїз-контроль знову поведе вас за автомобілем, що їде попереду.

Система екстреного гальмування на високих швидкостях виявляє можливість потенційного фронтального зіткнення з іншим транспортним засобом та подає сигнал, що попереджає водія про необхідність гальмування. Якщо реакція з боку водія відсутня, автомобіль застосує гальма, щоб зменшити ступінь можливого ушкодження. Система екстреного гальмування активується на швидкостях від 10 до 160 км / год.

Функції та їх наявність залежать від країни продажу - зверніться до найближчого дилера Land Rover, щодо наявності та повних умов продажу у вашій країні. Для отримання інформації щодо повної наявності можливостей та опцій, будь ласка, зверніться до найближчого дилера Land Rover.



Система моніторингу мертвих зон

Система моніторингу мертвих зон допоможе уникнути зіткнення. Якщо ваш автомобіль виявить інший транспортний засіб у своїй мертвій зоні під час зміни смуги руху, у відповідному дзеркалі загориться невелика попереджувальна лампочка. Корегуючий крутний момент також застосовується до керма, закликаючи вас скерувати ваш автомобіль у протилежний від наближаючогося автомобіля бік.

## ОПЦІОНАЛЬНІ ПАКЕТИ



### ПАКЕТ DRIVER ASSIST\*

Пакет Driver Assist містить найповніший набір технологій для керування та паркування. Поєднуючи у собі пакети опцій Drive та Park, пакет Driver Assist пропонує додатковий адаптивний круїз-контроль з функцією кермового управління та систему камер кругового огляду 360°.



ФРОНТАЛЬНА КАМЕРА

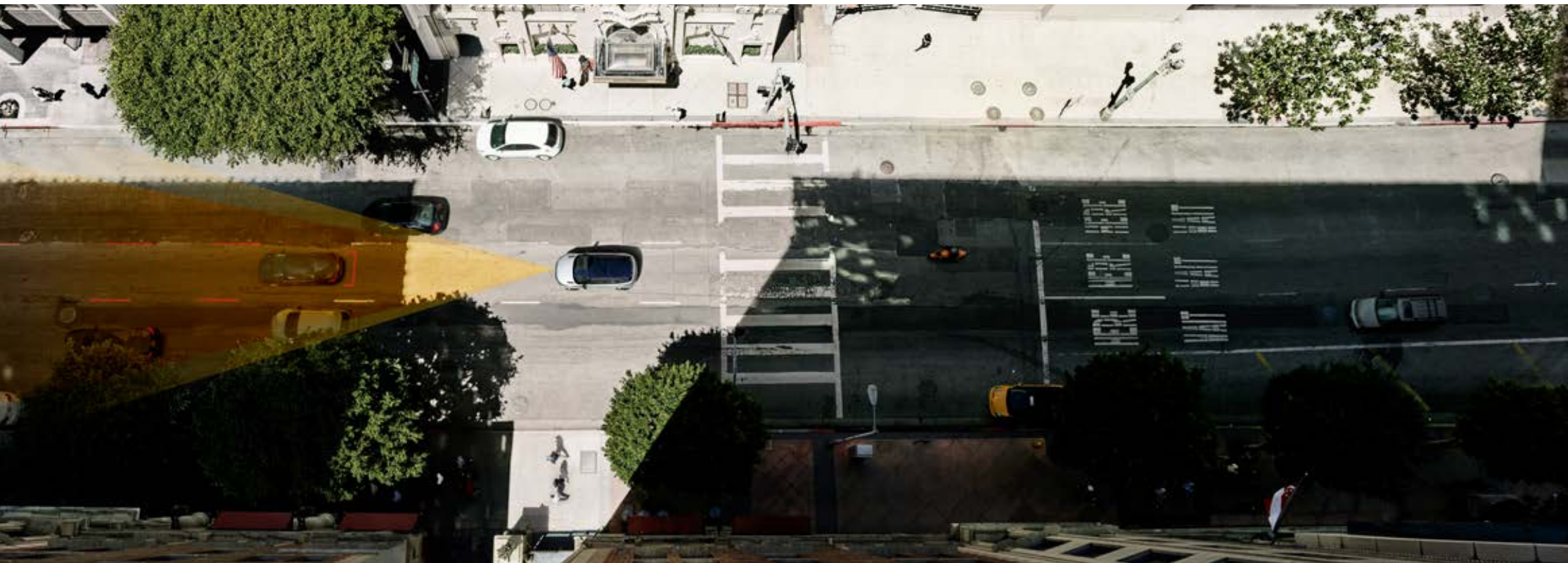


ФРОНТАЛЬНИЙ РАДАР

\*Доступно лише при наявності бічних дзеркал з електроприводом, підігрівом, автозатемненням та датчиками наближення. Лише для автоматичної трансмісії.

Функції та їх доступність можуть відрізнятися залежно від специфікації та ринку. Для отримання інформації щодо повної наявності можливостей та опцій, будь ласка, зверніться до найближчого дилера Land Rover.





Адаптивний круїз-контроль із функцією кермового управління вмикається, допомагаючи керуванню, гальмуванню та прискоренню, коли ви тримаєте руки на кермі та прогнозує шлях вперед. Камера та радар забезпечують центральне положення автомобіля та налаштовують швидкість вашого автомобіля, до швидкості транспортного потоку.

Якщо автомобіль попереду гальмує, аж до повної зупинки - технологія автоматично сповільнить ваш автомобіль чи повністю його зупинить, у випадку, якщо це необхідно, забезпечуючи комфортне та спокійне водіння. Якщо ви приберете руки з керма, автомобіль надасть попередження. Якщо попередження не враховується, то функція кермового управління вмикається, але адаптивний круїз-контроль залишатиметься активним.



## ТУРБОТА ПРО НАВКОЛИШНЄ СЕРЕДОВИЩЕ

### ЕКОЛОГІЧНІСТЬ ДИЗАЙНУ

Компанія Land Rover прагне створювати транспортні засоби, які використовують екологічні матеріали, виробляють менше викидів та споживають менше природних ресурсів. Це частина нашого підходу щодо екологічності. Процес розробки Range Rover Evoque включав повну оцінку життєвого циклу і був організований таким чином, що 85% матеріалів підлягають переробці/повторному використанню та 95% підлягають відновленню наприкінці життєвого циклу транспортного засобу.



## ВДОСКОНАЛЕНА АЕРОДИНАМІКА

Обтічний дизайн нашого нового автомобіля був ретельно оптимізований, щоб зробити Range Rover Evoque найбільш аеродинамічним серед усіх існуючих автомобілів Range Rover.

## ЦЕНТР ВИРОБНИЦТВА ДВИГУНІВ

Центр виробництва двигунів Land Rover, де розробляються наші двигуни, був побудований за найвищим стандартом якості (BREEAM Excellent) та має найбільший у Великобританії встановлений на даху колектор сонячного світла. Маючи у складі не менше ніж 22600 окремі панелі, які здатні забезпечити до 6,2 МВт (достатня кількість енергії для живлення 1600 будинків), система виробляє більше 30 відсотків енергії комплексу, зменшуючи викиди CO<sub>2</sub> від заводу, що становить понад 2,4 тис. тонн на рік.

## СИДІННЯ З ТКАНИНИ EUCALYPTUS ТА ULTRAFABRICS™

Текстиль Eucalyptus виготовляється з матеріалу Tencel, сертифікованого Forest Stewardship Council (FSC), і доповнюється екологічним дихаючим вишуканим матеріалом Ultrafabrics™, який виробляється з використанням процесів, що зберігають природні ресурси.

## СИДІННЯ З ТЕКСТИЛЮ KVADRAT PREMIUM ТА ШТУЧНОЇ ЗАМШИ DINAMICA®

Преміальний текстиль створений компанією Kvadrat - це дуже міцна тканина з вовни. Демонструючи природні характеристики вовни, він зносостійкий та зручний для будь-якого клімату, залишаючись холодним у спеку та теплим за від'ємних температур. Штучна замша Dinamica® виготовляється з перероблених поліефірних волокон та пластику у процесі, який не використовує шкідливих хімічних речовин.



Функції та їх доступність можуть відрізнятися залежно від технічних характеристик та ринку конкретної країни. Для отримання інформації щодо повної наявності можливостей та опцій, будь ласка, зверніться до супровідної Специфікації та Цінового посібника, або відвідайте найближчого дилера Land Rover.



ТОЧКИ КРІПЛЕННЯ  
ISOFIX

ПОДУШКИ БЕЗПЕКИ

## БЕЗПЕКА

# БЕЗПЕКА ТА ЗАХИСТ

Створений для вашої безпеки, Range Rover Evoque був спроектований так, щоб включати в себе безліч стандартних функцій, які не тільки допоможуть захистити вас та ваших пасажирів, але й активно запобігатимуть ДТП.

Висока спортивна командирська посадка Range Rover Evoque забезпечує підвищену видимість у будь-яких умовах. Ви можете краще бачити дорогу та бути помітними для інших учасників дорожнього руху; забезпечуючи посилене відчуття безпеки та впевненості. За наявності, повний привід (AWD) допоможе вам впевнено триматися на дорозі незалежно від погодних чи екологічних умов.



Безпека Range Rover Evoque вдосконала найновітнішими технологіями, які входять у стандартну комплектацію:

**Система динамічної стабілізації Dynamic Stability Control (DSC)** контролює динаміку Range Rover Evoque, втручаючись для максимізації контролю стійкості автомобіля. DSC зменшує крутний момент двигуна і застосовує гальма на відповідні колеса, щоб скорегувати напрямок руху автомобіля шляхом протидії недостатній маневреності або заносі.

**Антиблокувальна система гальм Anti-lock Braking System (ABS)** дозволяє автомобілю підтримувати зчеплення з поверхнею під час гальмування та запобігає блокуванню коліс, тим самим зберігаючи керуваність автомобіля. Система допомагає скоротити гальмівну дистанцію.

**Електронний розподіл гальмівного зусилля Electronic Brake-force Distribution (EBD)** автоматично змінює гальмівний сигнал на кожну вісь, щоб мінімізувати гальмівний шлях, зберігаючи при цьому стабільність та керуваність автомобіля.

**Протибуксувальна система Electronic Traction Control (ETC)** оптимізує зчеплення та стійкість, контролюючи обертання колеса. Система ETC зменшує крутний момент на колесо, що обертається, а потім при необхідності застосовує гальмування.

**Система контролю гальмування на поворотах Cornering Brake Control (CBC)** автоматично змінює гальмівну силу на кожне колесо, коли гальма транспортного засобу застосовується під час входження в поворот та при максимальному зчепленні. Система запобігає блокуванню та буксуванню коліс транспортного засобу шляхом зміни гальмівної сили, яка застосовується на кожне колесо.

**Система запобігання перекиданню Roll Stability Control (RSC)** вбудована разом з системою DSC, зменшує можливість перекидання, забезпечуючи при цьому керуваність та маневреність навколо перешкод. Вона відстежує рух автомобіля та входження у повороти для виявлення будь-якого потенційного ризику перекидання. Коли ризик виявлено, застосовується гальмування на зовнішнє переднє колесо, щоб зменшити сили, які сприяють перекиданню.

**Допоміжна система екстреного гальмування Emergency Brake Assist** розуміє, коли ви застосовуєте гальма швидко, але без необхідної сили для максимально ефективної зупинки. Тому система підвищує тиск гальма через насос ABS, щоб ви зупинилися вчасно. Щоб зменшити ризик зіткнення, система Emergency Stop Signal активує сигнали попередження про небезпеку під час екстреного гальмування.

**Аварійне гальмування** може допомогти уникнути зіткнень з іншими транспортними засобами або пішоходами. Для детальної інформації див. стор. 32.

**Точки кріплення ISOFIX та подушки безпеки** вдосконалюють безпеку в автомобілі. На кожній стороні заднього сидіння встановлюються дві точки кріплення ISOFIX для дитячих сидінь, а також комплексна система з шести подушок безпеки, включаючи подушки для водія, пасажирів, бічні шторки та грудні подушки безпеки – все це входить у стандартну комплектацію для захисту пасажирів.

## ОПТИМІЗОВАНА ПІДТРИМКА LAND ROVER OPTIMISED ASSISTANCE<sup>1</sup>

Ви можете напряму зателефонувати до команди допомоги Land Rover, натиснувши кнопку на верхній консолі або на екрані в додатку Incontrol Remote для смартфона.

## СЛУЖБА ЕКСТРЕНОЇ ДОПОМОГИ SOS EMERGENCY CALL

У більш серйозному випадку Служба екстреної допомоги SOS Emergency Call автоматично з'єднає вас з командою з реагування на надзвичайні ситуації, яка повідомить службу екстреної допомоги щодо вашого місцезнаходження. Для спокою, ця послуга надається протягом перших десяти років з дати реєстрації.

## ФУНКЦІЯ SECURE TRACKER<sup>2</sup>

Використовує технологію відстеження, яка попереджає вас про спробу крадіжки, і сигналізує про місцезнаходження вашого автомобіля відповідним органам для своєчасного знаходження. Включає сервісну підписку на гарантійний термін.

## ФУНКЦІЯ SECURE TRACKER PRO<sup>2 3</sup>

Інтегрує технологію ідентифікації до ключа від автомобіля. Якщо ваш автомобіль викрали, використавши неавторизовані ключі, протягом кількох хвилин буде надіслано попередження до Центру відстеження викраденого автомобіля. Включає сервісну підписку на гарантійний термін.

Деякі функції InControl та їх наявність залежать від країни продажу – зверніться до місцевого дилера Land Rover, щодо наявності та повних умов продажу у вашій країні. Надані на цій сторінці зображення та інформація, що стосуються технології InControl, включно зі скріншотами та рядами скріншотів, можуть бути суб'єктом оновлень програмного забезпечення, модифікацій після виходу нових версій, а також інших системних/візуальних змін залежно від обраних параметрів. Якість мобільного зв'язку не може бути гарантована у всіх локаціях. Додатки InControl та Remote потрібно завантажити з Apple/Play Store. Всі вбудовані технології повинні використовуватися водіями лише тоді, коли це безпечно для них самих. Водії повинні переконатися, що повністю контролюють транспортний засіб.

Функції та їх наявність можуть залежати від специфікації автомобіля або ринку. Для повної інформації щодо додаткових функцій та опцій та їх наявності, будь ласка, зверніться до місцевого дилера Land Rover.

<sup>1</sup>Сервіси Land Rover Optimised Assistance та SOS Emergency Call містять послуги підписки, які можна продовжити після демонстраційного терміну, наданого вашим дилером Land Rover. <sup>2</sup>Потребує наявності мобільного зв'язку. <sup>3</sup>Доступна лише за наявності системи безключового доступу.







## ЯСКРАВІШІ ФАРИ - БЕЗПЕЧНІША ЇЗДА ВНОЧІ

Світлодіодні фари входять до стандартної комплектації Range Rover Evoque. Світлодіодні фари створені для подовження тривалості життєвого циклу транспортного засобу та є більш економічними, оскільки вони використовують менше енергії. Якість світла наближається до денних умов, тому водіння вночі менш втомлює.

Опційні преміальні світлодіодні фари\* включають передні та задні анімовані індикатори повороту, та виняткові денні ходові вогні (DRL).

## МАТРИЧНІ СВІТЛОДІОДНІ ПЕРЕДНІ ФАРИ

Опціональні матричні світлодіодні фари з денними ходовими вогнями DRL\* мають функцію адаптивного регулювання променя фар. Розділяючи головний промінь на вертикальні смуги, адаптивний промінь максимізує кількість ділянок високих променів для найкращої видимості, водночас відкидаючи тінь на зустрічний транспортний засіб, щоб запобігти засліпюванню. Адаптивний промінь також здатний оптимізувати розподіл світла відповідно до умов руху міста, країни, автомагістралі або за погані погоди. Матричні світлодіодні головні фари включають фронтальні та задні анімовані індикатори повороту, які зменшують час, необхідний для інших учасників дорожнього руху, щоб визначити ваш напрямок.



	СВІТЛОДІОДНІ ФАРИ	СВІТЛОДІОДНІ ФАРИ PREMIUM	МАТРИЧНІ СВІТЛОДІОДНІ ФАРИ
Світлодіодне підсвічування екстер'єру	■	■	■
Денні ходові вогні DRL	-	■	■
Світлодіодні задні габаритні вогні	■	-	-
Фірмові задні габаритні вогні Hi-Line	-	■	■
Ручне налаштування променю	■	-	-
Автоматичне налаштування променю	-	■	■
Електронний омивач передніх фар	□	□	□
Передні та задні анімовані індикатори напрямку	-	■	■
Функція автоматичного перемикачання фар дальнього світла	□	□	-
Система адаптивного головного освітлення (AFS)	-	-	■
Адаптивне регулювання променя фар	-	-	■
Статичне світло на поворотах	-	-	■

■ Стандарт □ Опція - Не доступно.

\*Лише за наявності Автоматичного налаштування променю.

Функції та їх доступність можуть відрізнятися залежно від специфікації та ринку. Для отримання інформації щодо повної наявності можливостей та опцій, будь ласка, зверніться до найближчого дилера Land Rover.



## УНІВЕРСАЛЬНІСТЬ

# ПО-СПРАВЖНЬОМУ ФУНКЦІОНАЛЬНИЙ

Range Rover Evoque був спроектований та створений для сучасного життя у всіх його проявах. Наприклад, додаткова функція безконтактного відкриття дверей багажника\* дозволяє вам відкривати і закривати дверь багажника зовні без використання ключа-брелока або не торкаючись автомобіля. Отже, коли ви завантажуєте покупки на тиждень, або великі та незручні об'єкти, ви це зробите з найменшою витратою часу. Датчики, розташовані з обох сторін транспортного засобу, а не в центрі, гарантують безпечне використання системи з бордюру: ви просто робите плавний рух ногою під датчиком для відкриття дверей.

\*Доступне лише за наявності функції доступу без ключів.

На фото: автомобіль комплектації R-Dynamic HSE у кольорі Seoul Pearl Silver з додатковими опціями. На зображенні вище шкіряна сумка Land Rover Leather weekendер. Відвідайте сайт [landrover.com/collection](http://landrover.com/collection) або зв'яжіться з місцевим дилером Land Rover для отримання додаткової інформації.





**5 СИДІНЬ**  
СУХИЙ 472 ЛІТРІВ    РІДКИЙ 591 ЛІТРІВ



**4 СИДІННЯ**  
СУХИЙ 746 ЛІТРІВ    РІДКИЙ 908 ЛІТРІВ



**3 СИДІННЯ**  
СУХИЙ 882 ЛІТРІВ    РІДКИЙ 1066 ЛІТРІВ



**2 СИДІННЯ**  
СУХИЙ 1156 ЛІТРІВ    РІДКИЙ 1383 ЛІТРІВ

Тепер пасажери можуть відчути переваги простору для багажу у 1383 літрів, з заднім рядом сидінь 40:20:40 у стандартній комплектації - що робить кожний міліметр простору Range Rover Evoque універсальним та багатофункціональним. Коли сидіння повністю складені, у ньому може легко розміститися кілька валіз, тому, коли ви прямуєте на ідеальний відпочинок у вихідні дні, вам ніколи не доведеться йти на компроміс щодо багажу.

Сухий вантаж: Обсяг вимірюється за допомогою твердих блоків за стандартами Німецької асоціації автомобільної промисловості. (200мм x 50мм x 100мм). Вологий вантаж: Обсяг вимірюється за допомогою імітації навантаження простору, заповненого рідиною. Будь ласка, зверніться до супровідної Технічної Специфікації для отримання повної інформації.

## ВІДДІЛЕННЯ ДЛЯ ЗБЕРІГАННЯ РЕЧЕЙ У САЛОНІ

І водій, і пасажир можуть скористатись різноманітними варіантами зберігання речей у Range Rover Evoque. Завдяки вражаючому обсягу для зберігання маленьких предметів, що складає 26 літрів, автомобіль може бути адаптований відповідно до ваших потреб. Відділення для зберігання речей у дверях складають 13,6 літрів простору для зберігання речей, таких як пляшки з водою та дрібні речі. Ще 1,7 літра додаткового простору знаходяться під сенсорним екраном - ідеальне місце для зберігання смартфона.







#### БРАСЛЕТ ACTIVITY KEY

За допомогою Activity Key Ви можете насолоджуватися улюбленими справами та надійно зберігати ключ-брелок в автомобілі. Для додаткової зручності можна закріпити Activity Key на зап'ясті. Браслет міцний і повністю водонепроникний, що дозволяє брати участь у різноманітних активностях, від їзди на велосипедах до плавання. Просто торкніться своїм Activity Key до дверей багажника, щоб зачинити або відчинити автомобіль, деактивувати або відновити звичайний ключ-брелок.



#### РОЗЕТКИ ДЛЯ ЗАРЯДЖАННЯ

В автомобілі є два USB-порти та розетка на 12 вольт, які розташовані всередині боксу для рукавиць. Для пасажирів другого ряду сидінь на задній центральній консолі встановлено 12-вольтовий роз'єм для електроживлення, а також ще один 12-вольтовий роз'єм, розташований в задній зоні багажного відсіку. Можливість додати ще два USB-порти означає, що в дорозі можна заряджати та використовувати декілька електронних пристроїв.



#### ВБУДОВАНІ КРІПЛЕННЯ CLICK AND GO\*

Завдяки додатковій інтегрованій системі кріплення "Click and Go", пасажирів на задньому сидінні зможуть користуватися своїми планшетами під час будь-якої подорожі. Вбудований механізм та зарядний USB пристрій, розташований позаду, дозволяють залишатися на зв'язку всім пасажиром в автомобілі.



#### СИСТЕМА ІОНІЗАЦІЇ ПОВІТРЯ САЛОНУ

Ця додаткова нанотехнологія підвищує комфорт як водія, так і пасажирів. Система покращує якість повітря всередині салону автомобіля шляхом видалення алергенів, вірусів, бактерій у повітрі та пов'язаних з ними запахів. Це відбувається за рахунок іонізуючих частинок у повітрі, які притягують та нейтралізують забруднення.

\*Доступно лише з пакетом опцій Power Socket 2.

Функції та їх доступність можуть відрізнятися залежно від специфікації та ринку. Для отримання інформації щодо повної наявності можливостей та опцій, будь ласка, зверніться до місцевого дилера Land Rover.

На фото функціональний кейс для iPad від Land Rover, горняк для подорожей Land Rover з нержавіючої сталі та шкіряний нашийник для собак Land Rover HUE та поводок з ярликом HUE. Відвідайте сайт [landrover.com/collection](http://landrover.com/collection) або зв'яжіться з найближчим дилером для отримання додаткової інформації.





# БУКСИРУВАННЯ

## СИСТЕМА ДОПОМОГИ ПРИ ПРИЄДНАННІ ПРИЧЕПА TOW HITCH ASSIST

Система Tow Hitch Assist допомагає набагато простіше приєднати причіп до автомобіля, допомагаючи вам візуалізувати цей процес. На сенсорному екрані відображається прогнозована траєкторія руху автомобіля в напрямку причепа, роблячи процес приєднання простим і зручним.

## СИСТЕМА ДОПОМОГИ ПРИ БУКСИРУВАННІ ПРИЧЕПУ ADVANCED TOW ASSIST\*

Додаткова система допомоги при буксируванні причепа допомагає при зворотному русі, передбачаючи напрямок руху причепа. Система відображає прогнозований шлях як автомобіля, так і причепа у вигляді кольорових (поточних та запланованих) ліній траєкторії на сенсорному дисплеї.

## ПРИЧІПНИЙ ПРИСТРІЙ З ЕЛЕКТРИЧНИМ СКЛАДАННЯМ

Додатковий причіпний пристрій з електричним складанням розташований знизу бампера, додаючи лаконічний та привабливий акцент. Затверджене завантаження пристрою - до 2000 кг.



\*Доступне лише за наявності системи Touch Pro Duo, камери кругового огляду 360° Surround Camera та Зйомного причіпного пристрою або з електричним складанням. Лише для автоматичної трансмісії.

Функції та їх доступність можуть відрізнятися залежно від технічних характеристик та ринку конкретної країни. Для отримання інформації щодо повної наявності можливостей та опцій, будь ласка, зверніться до найближчого дилера Land Rover.

НОВИЙ RANGE ROVER EVOQUE  
ПРОПОНУЄ ВАМ ВЕЛИКУ КІЛЬКІСТЬ  
ОПЦІЙ ТА ГНУЧКІСТЬ У ЇХ ВИБОРІ,  
ЩОБ ПЕРСОНАЛІЗУВАТИ ВАШЕ АВТО.

Користуючись інформацією на наступних сторінках, ви за допомогою декількох простих кроків зможете створити автомобіль, який стане втіленням Вашої індивідуальності. У вас є ряд варіантів: від вибору вашого двигуна та моделі, до зовнішніх і внутрішніх кольорів, коліс, обробки та тих незначних штрихів, які визначають ваш характер.

Якщо Ви хочете втілити в життя обрані опції, скористайтеся онлайн-конфігуратором на сайті: [landrover.ua](http://landrover.ua)

54-57

---

1

---

### КРОК 1 ОБЕРІТЬ МОДЕЛЬ

Якщо ви хочете, дізнатись які опції вибрали для вас дизайнери Land Rover, перейдіть на сторінку 54, щоб переглянути нашу комплектацію First Edition.

Якщо ви хочете створити власний автомобіль, перейдіть на сторінку 56, де ви зможете порівняти стандартні характеристики Range Rover Evoque та Range Rover Evoque R-Dynamic.

58-59

---

2

---

### КРОК 2 ОБЕРІТЬ ДВИГУН

Ви можете вибрати з ряду 2.0-літрових дизельних і бензинових двигунів.



60-61

---

3

---

**КРОК 3  
ОБЕРІТЬ ПАКЕТ  
СПЕЦИФІКАЦІЙ**

Ви можете надати вашому Range Rover Evoque ще більше індивідуальності завдяки ряду чудово спроектованих пакетів специфікацій преміум-класу.

62-67

---

4

---

**КРОК 4  
ОБЕРІТЬ ЕКСТЕР'ЄР**

Існує широкий вибір варіантів екстер'єру; стилі даху, кольори кузова та колеса - все це дозволяє вам справді виразити себе.

68-71

---

5

---

**КРОК 5  
ОБЕРІТЬ ІНТЕР'ЄР**

Тепер, коли ви обрали свою модель, ви можете визначитися з ідеальним поєднанням кольорів інтер'єру.

72-77

---

6

---

**КРОК 6  
ОБЕРІТЬ ОПЦІЇ  
ТА АКCESУАРИ  
LAND ROVER GEAR**

Ви можете вибрати з великої кількості доступних варіантів для створення саме того автомобіля, який вам потрібен. Також доступний цілий ряд аксесуарів, які може запропонувати ваш дилер.

# 1

## ОБЕРІТЬ МОДЕЛЬ

### ОБЕРИ СВІЙ FIRST EDITION

Range Rover Evoque First Edition є насправді витонченим та спокусливим автомобілем. Він буде наявним у продажу тільки протягом року з моменту виходу моделі. В автомобілі присутні безліч ексклюзивних штрихів, які ще більше підкреслюють відмінні дизайнерські рішення Range Rover Evoque. Чорний контрастний та фіксований панорамний дах, декоративні накладки Gradated Linear Dark Aluminium з логотипом First Edition, килимки First Edition та сидіння з перфорованої шкіри у інтер'єрі Cloud/Ebony. Модель First Edition включає в себе всі функції, доступні в комплектації R-Dynamic SE (див. Стор. 61), а також наступні у стандартній комплектації:



Seoul Pearl Silver



Yulong White



**Доступні двигуни:**

D180 та P250 (див. стор. 58-59)

**Включають в себе функції:**

Пакет опцій Drive - Передні протитуманні фари з затемненням - Електричний омивач головних фар - доступ без ключа Keyless Entry - Проекційний дисплей на вітрове скло - аудіо система Meridian™ Sound System - Внутрішнє дзеркало заднього виду ClearSight - Підігрів керма - Передні сидіння з підігрівом - Система налаштовуваного внутрішнього освітлення - Килимки First Edition\*



Nolita Grey\*



Металеві накладки на пороги з підсвічуванням та логотипом First Edition\*



20-дюймові колісні диски із 5 здвоєними спицями, Style 5079, у кольорі Gloss Dark Grey та контрастним оздобленням Diamond Turned



Декоративна накладка Gradated Linear Dark Aluminium з логотипом First Edition\*



Матричні світлодіодні фари з денними ходовими вогнями

## ОБЕРІТЬ RANGE ROVER EVOQUE АБО RANGE ROVER EVOQUE R-DYNAMIC

Кожна модель має вибір двигунів та характерних особливостей. Цей посібник допоможе вам вибрати ідеальний Range Rover Evoque. На наступних сторінках ви побачите стандартні комплектації для кожної моделі. Відвідайте сайт [landrover.ua](http://landrover.ua) щоб сконфігурувати ваш автомобіль в Інтернеті.

Сконфігуруйте свій Range Rover Evoque на сайті [landrover.ua](http://landrover.ua)

### RANGE ROVER EVOQUE



### RANGE ROVER EVOQUE R-DYNAMIC



## СТАНДАРТНІ ФУНКЦІЇ

### ХАРАКТЕРИСТИКИ ЕКСТЕР'ЄРУ

- Висувні дверні ручки
- Світлодіодні фари
- Автоматичні фари
- Задні протитуманні фари
- Система ввімкнення склоочисника під час дощу
- Спойлер на двері багажника
- Бічні дзеркала з підігрівом
- Функція підсвічування при наближенні
- Логотип Evoque.

### ДИСКИ ТА ШИНИ

- 17-дюймові диски із 10 спицями, Style 1005, з оздобленням Satin Dark Grey<sup>1</sup>
- Всесезонні шини
- Система контролю тиску у шинах (TPMS)
- Система ремонту шин.

### ХАРАКТЕРИСТИКИ ІНТЕР'ЄРУ

- Центральний підлокітник, який розділяється на дві частини
- Підсвічування інтер'єру
- Подвійний тримач для склянок з кришкою
- Двобортний клімат-контроль
- Вентиляційні отвори для сидінь другого ряду

- Сонцезахисні козирки з підсвічуваними дзеркалами
- Стандартні накладки на пороги
- Кнопка запуску двигуна Start
- Консоль з верхнім освітленням
- Відділення для зберігання окулярів над головою.

### СИДІННЯ ТА ОЗДОБЛЕННЯ ІНТЕР'ЄРУ

- Сидіння з текстилю
- Передні сидіння з механічним регулюванням у 8 напрямках
- Задні сидіння з конфігурацією 40:20:40
- Задній центральний підголовник
- Декоративні накладки Gradated Linear Bright Aluminium
- Кермо оздоблене шкірою
- Обшивка стелі салону Light Oyster Morzine.

### ДИНАМІКА

- Система трансмісії Efficient Driveline<sup>2</sup>
- Система Active Driveline<sup>3</sup>
- Система адаптації до дорожніх умов Terrain Response 2<sup>4</sup>
- Система контролю руху на всіх поверхнях All Terrain Progress Control (ATPC)<sup>4</sup>
- Система старту на слизькій поверхні Low Traction Launch<sup>4</sup>
- Система допомоги при спуску з гори Hill Descent Control (HDC)<sup>4</sup>

- Розподіл крутного моменту за допомогою гальмування Torque Vectoring by Braking<sup>4</sup>
- Пасивна підвіска
- Система допомоги при русі вгору Hill Launch Assist
- Система кермового управління з електропідсилювачем (EPAS)
- Контроль динамічної стійкості (DSC)
- Електронна протибуксувальна система (ETC)
- Система запобігання перевертанню (RSC)
- Електричне стоянкове гальмо (EPB).

### ІНФОРМАЦІЙНО-РОЗВАЖАЛЬНА СИСТЕМА

- 10-дюймовий екран Touch Pro
- Аналогові циферблати з центральним TFT дисплеєм
- Додаток Remote
- Звукова система з'єднання Bluetooth<sup>5</sup>.

### ДОПОМОГА ВОДІЮ

- Камера заднього виду
- Система допомоги при паркуванні переднім та заднім ходом
- Системи утримання смуги руху Lane Keep Assist
- Круїз-контроль з обмежувачем швидкості
- Контроль рівня втоми водія
- Система аварійного гальмування.

### БЕЗПЕКА

- Управління голосом
- Індикатор зносу гальмівних колодок
- Система екстреного гальмування
- Антиблокувальна гальмівна система (ABS)
- Електронна система розподілу гальмівних зусиль (EBD)
- Нагадування про ремені безпеки
- Задні кріплення ISOFIX
- Замки від дітей з електронним управлінням
- 6 подушок безпеки
- Система подушок безпеки для пішоходів<sup>5</sup>
- Налаштування автоматичного зачинення
- Пасивні передні підголовники.

### ЗРУЧНІСТЬ

- Комплект розеток 1
- Підігрів заднього скла з таймером
- Електронне регулювання вікон з функцією запобігання травм та закриттям/відкриттям в один дотик
- Відкриття дверей багажника вручну
- Дзеркало заднього виду з механічним регулюванням.

## ДОДАТКОВІ ФУНКЦІЇ R-DYNAMIC

- 17-дюймові диски із 5 здвоєними спицями Style 5073, з оздобленням Satin Dark Grey<sup>6</sup>
- Напис RANGE ROVER на капоті у кольорі Dark Atlas
- Решітка радіатора Dark Atlas з окантуванням Gloss Black

- Передній бампер кольору кузова з декоруванням Dark Satin Grey
- Жалюзі на капоті кольору Burnished Copper
- Бічні вентиляційні отвори Burnished Copper
- Напис RANGE ROVER на двері багажника у кольорі Dark Atlas

- Задній бампер кольору Dark Satin Grey з декоруванням під колір кузова
- Накладки на вихлопні труби Burnished Copper
- Декоративні накладки Gradated Linear Dark Aluminium
- Чорний перемикач коробки передач<sup>4</sup>

- Кермо з оздобленням перфорованою шкірою
- Обшивка стелі салону Ebony Morzine
- Хромовані накладки на пороги
- Металеві педалі у стилі Bright
- Логотипи Evoque та R-Dynamic.

<sup>1</sup>18-дюймові колісні диски із 5 здвоєними спицями Style 5075, та оздобленням Gloss Sparkle Silver стандарт для двигунів D240, P250 та P300. <sup>2</sup>Стандарт для двигунів D150, D180, P200, P250. Лише для автоматичної коробки передач. <sup>3</sup>Стандарт для двигунів D240 та P300. <sup>4</sup>Лише для автоматичної коробки передач. <sup>5</sup>В залежності від ринку. <sup>6</sup>18-дюймові колісні диски із 5 здвоєними спицями Style 5074' стандарт для автомобілів з двигунами D240, P250 та P300.

МАрка Bluetooth та логотипи належать компанії Bluetooth SIG, Inc. і будь-яке використання таких марок Land Rover здійснюється за ліцензією.



# 2

## ОБЕРІТЬ ДВИГУН

### ЯКИЙ ДВИГУН ПІДХОДИТЬ САМЕ ВАМ?

Бензин чи дизель? Багато людей дійсно вагаються із вибором. Але правда в тому, що правильної відповіді немає. Усе залежить від того, які ваші пріоритети і тип водіння ви обираєте. Дизельні двигуни більш потужні, ніж бензинові. Вони мають більш високий крутний момент і тому дають більш плавний привід. І вони є більш економічними, ніж бензинові, особливо поза містом у тривалих подорожах. З іншого боку, жорсткість, шум і вібрація в дизельних автомобілях вищі, ніж у автомобілів з бензиновим двигуном. Крім того, вартість технічного обслуговування дизельних автомобілів значно вища. Автомобілі із бензиновими двигунами, як правило, тихіші та дешевші, та більш ефективні у коротких подорожах.

Коротко кажучи, якщо ви маєте намір багато подорожувати, то варто обрати дизельний двигун. Але якщо ви дійсно не плануєте здійснювати далекі подорожі регулярно, вам варто обрати бензиновий двигун. Будь ласка, ознайомтесь із Технічною Специфікацією для отримання повної інформації щодо трансмісії, потужності двигуна та економії палива.

Сконфігуруйте свій Range Rover Evoque на сайті [landrover.ua](http://landrover.ua)

## ДИЗЕЛЬНІ ДВИГУНИ

### D150

**Передній привід, механічна коробка передач<sup>1</sup>;  
Повний привід, автоматична коробка передач**

2,0-літровий 4-циліндровий дизельний двигун Ingenium з турбонагнітачем та потужністю 150 к.с. оптимізований для забезпечення кращої економії палива серед усіх варіантів.

- Інжектори прямого впорскування зі слабким потоком<sup>2</sup> точно контролюють кількість пального, що надходить у камеру згоряння для максимальної ефективності.
- Міцний легкий блок двигуна з подвійним балансуєчим валом забезпечує низький рівень шуму та вібрації.
- Інтелектуальна система адаптивного охолодження двигуна з електронним управлінням залучається лише за потреби, що мінімізує споживання пального та викиди CO<sub>2</sub>.

### D180

**Повний привід, автоматична коробка передач**

2,0-літровий 4-циліндровий дизельний двигун Ingenium з турбонагнітачем та потужністю 180 к.с. виробляє 430 Нм крутного моменту та спеціально оптимізований для кращої керованості та динаміки.

- Система прямого впорскування з високим тиском, система змінних фаз газорозподілу та високоефективний рідинний охолоджувач працюють в комбінації для чистого, ефективного згоряння.
- 430 Нм крутного моменту доставляється при широкому діапазоні швидкості двигуна від 1750 до 2500 обертів на хвилину, забезпечуючи доступну продуктивність та швидке прискорення.
- Двигун має турбокомпресор зі змінною геометрією, який пристосовується до змінного потоку вихлопних газів при високому крутному моменті на всьому діапазоні обертів та забезпечує рівномірну прогресивну реакцію, а також зменшує відставання.

### D240

**Повний привід, автоматична коробка передач**

2,0-літровий 4-циліндровий дизельний двигун Ingenium з подвійним турбонагнітачем та потужністю 240 к.с. виробляє 500 Нм крутного моменту, що покращує продуктивність при одночасному збереженні економії пального.

- Серійні послідовні подвійні турбокомпресори забезпечують ідеальне поєднання пікової потужності та чудової керованості на низьких швидкостях.
- Удосконалення включають систему подачі пального з високим тиском, збільшеним з 1800 до 2200 бар, а також збільшену кількість подачі пального на інжектори. Таке поєднання забезпечує оптимізацію економії пального, рівня викидів та подачу енергії.
- Система з плавним регулюванням завихрень впорскування активує повітряний потік при зниженні оборотів двигуна та крутного моменту, щоб покращити змішування дизельного пального та повітря для кращого згоряння, з меншими викидами та швидким розігрівом.

## БЕНЗИНОВІ ДВИГУНИ

### P200

#### Повний привод, автоматична коробка передач

2,0-літровий 4-циліндровий бензиновий двигун Ingenium з турбонагнітачем та потужністю 200 к.с. пропонує вдосконалену економію палива без компромісу щодо керованості.

- Система прямого впорскування з розташованих по центру соленоїдних форсунок забезпечує точну доставку пального для високоефективного, чистого спалювання з низьким рівнем викидів.
- Інтелектуальне безступінчасте керування рухом клапанів (CVVL) дає змогу контролювати рух впускного клапана для оптимального функціонування двигуна у всіх ситуаціях під час водіння.
- Незалежні подвійні змінні фази газорозподілу, спільно з системою CVVL, дозволяють уникнути конфлікту у механізмі клапанів, що призводить до відмінної потужності та економії палива на всьому діапазоні обертів.

### P250

#### Повний привод, автоматична коробка передач

2,0-літровий 4-циліндровий бензиновий двигун Ingenium потужністю 250 кінських сил з турбонагнітачем видає 365 Нм крутного моменту і забезпечує економічність, ефективність та керованість.

- Інтелектуальне безступінчасте керування рухом клапанів дає змогу відкривати їх раніше або пізніше, таким чином знижуючи насосні втрати двигуна. Це дозволяє двигуну "дихати" з максимальною ефективністю, що оптимізує потужність і крутний момент двигуна.
- Задля максимальної експлуатаційної гнучкості, інтелектуальне безступінчасте керування підніманням клапанів, працює в поєднанні з незалежним подвійним керуванням фазами газорозподілу, унаслідок чого у всьому діапазоні обертів забезпечується потужність та економічність.
- Завдяки максимальному крутному моменту в діапазоні 1200-4500 об/хв забезпечуються відмінне прискорення та легкий обгін.
- На двоциліндровий турбонагнітач газу подаються з інтегрованого впускного колектора, який збільшує передавання енергії до турбіни, що значно зменшує провали тяги на низьких обертах, так звані турбоями, і покращує реакцію двигуна.

### P300

#### Повний привод, автоматична коробка передач

Потужний 2,0-літровий 4-циліндровий бензиновий двигун Ingenium на 300 к.с. з турбонагнітачем з оновленими характеристиками системи піддуву.

- Забезпечує піковий крутний момент 400 Нм у діапазоні між 1500-4500 об / хв.
- Вдосконалений турбонагнітач має високопродуктивну крильчатку турбокомпресора, яка дає на 26% більше повітря, що дозволяє отримати пікову вихідну потужність у 300 к.с.
- Турбокомпресор з подвійною спіраллю має керамічні кулькові підшипники, які зменшують тертя та покращують характеристики перехідного режиму.

# 3

## ОБЕРІТЬ ПАКЕТ СПЕЦИФІКАЦІЙ

Сконфігуруйте свій Range Rover Evoque на сайті [landrover.ua](http://landrover.ua)

S



SE



HSE



R-DYNAMIC S



R-DYNAMIC SE



R-DYNAMIC HSE





	<b>S</b>	<b>SE</b>	<b>HSE</b>
<b>ДИСКИ</b>	<ul style="list-style-type: none"> <li>- 18-дюймові колісні диски із 5 здвоєними спицями, Style 5075, із оздобленням Gloss Sparkle Silver</li> </ul> <p><b>За умови специфікації R-Dynamic:</b></p> <ul style="list-style-type: none"> <li>- 18-дюймові колісні диски із 5 здвоєними спицями, Style 5075, із оздобленням Gloss Sparkle Silver</li> </ul>	<ul style="list-style-type: none"> <li>- 20-дюймові колісні диски із 5 здвоєними спицями, Style 5076, із оздобленням Gloss Sparkle Silver</li> </ul> <p><b>За умови специфікації R-Dynamic:</b></p> <ul style="list-style-type: none"> <li>- 20-дюймові колісні диски із 5 здвоєними спицями, Style 5079, із оздобленням Gloss Sparkle Silver</li> </ul>	<ul style="list-style-type: none"> <li>- 20-дюймові колісні диски із 5 здвоєними спицями, Style 5075, із оздобленням Gloss Mid-Silver та контрастним окантуванням Diamond Turned</li> </ul> <p><b>За умови специфікації R-Dynamic:</b></p> <ul style="list-style-type: none"> <li>- 20-дюймові колісні диски із 5 здвоєними спицями, Style 5079, із оздобленням Gloss Dark Grey та контрастним окантуванням Diamond Turned</li> </ul>
<b>ЗОВНІШНЄ ОСВІТЛЕННЯ</b>	<ul style="list-style-type: none"> <li>- Світлодіодні фари</li> </ul>	<ul style="list-style-type: none"> <li>- Світлодіодні фари Premium з денними ходовими вогнями</li> <li>- Автоматичне переключення ближнє/дальнє світло (AHBA)</li> <li>- Передні та задні анімовані індикатори напрямку</li> </ul>	<ul style="list-style-type: none"> <li>- Світлодіодні фари Premium з денними ходовими вогнями</li> <li>- Система управління дальнім світлом (AHBA)</li> <li>- Передні та задні анімовані індикатори напрямку повороту</li> </ul>
<b>ЗРУЧНІСТЬ</b>	<ul style="list-style-type: none"> <li>- Зовнішні дзеркала з електроприводом, обігрівом, автоматичним затемненням та підсвіткою</li> <li>- Дзеркало заднього виду з автозатемненням</li> <li>- Механічне відкриття дверей багажного відділення</li> </ul>	<ul style="list-style-type: none"> <li>- Зовнішні дзеркала з електроприводом, складанням, обігрівом, запам'ятовуванням положень, та підсвіткою</li> <li>- Внутрішнє дзеркало заднього виду з автозатемненням</li> <li>- Двері багажника з електроприводом</li> </ul>	<ul style="list-style-type: none"> <li>- Зовнішні дзеркала з електроприводом, складанням, обігрівом, запам'ятовуванням положень, та підсвіткою</li> <li>- Внутрішнє дзеркало заднього виду ClearSight</li> <li>- Відкриття багажника жестом</li> <li>- Доступ без ключа Keyless Entry</li> </ul>
<b>СІДІННЯ</b>	<ul style="list-style-type: none"> <li>- Сидіння з перфорованої зернистої шкіри</li> <li>- Передні сидіння з електроприводом та регулюванням по 10-параметрах</li> </ul> <p><b>За умови специфікації R-Dynamic:</b></p> <ul style="list-style-type: none"> <li>- Сидіння з перфорованої зернистої шкіри двох кольорів</li> </ul>	<ul style="list-style-type: none"> <li>- Сидіння з перфорованої зернистої шкіри</li> <li>- Передні сидіння з електроприводом, регулюванням по 14-параметрах та функцією запам'ятовування налаштувань</li> </ul> <p><b>За умови специфікації R-Dynamic:</b></p> <ul style="list-style-type: none"> <li>- Сидіння з перфорованої зернистої шкіри двох кольорів</li> </ul>	<ul style="list-style-type: none"> <li>- Сидіння з перфорованої шкіри Windsor</li> <li>- Передні сидіння з електроприводом, регулюванням по 16-параметрах та функцією запам'ятовування налаштувань</li> <li>- Пакет Interior Luxury Pack, який складається з керма, оздобленого шкірою з окантуванням Atlas та покращеним шкіряним покриттям</li> </ul> <p><b>За умови специфікації R-Dynamic:</b></p> <ul style="list-style-type: none"> <li>- Сидіння з перфорованої зернистої шкіри двох кольорів</li> <li>- Кермо, оздоблене перфорованою шкірою з окантуванням Atlas</li> </ul>
<b>ІНФОРМАЦІЙНО-РОЗВАЖАЛЬНА СИСТЕМА</b>	<ul style="list-style-type: none"> <li>- 10-дюймовий екран Touch Pro</li> <li>- Аналогові циферблати з центральним TFT дисплеєм</li> <li>- Аудіо система</li> <li>- Система навігації Navigation Pro</li> <li>- Connect Pro, що складається з пакета - Pro Services, точки доступу Wi-Fi набору налаштувань Smart Settings</li> <li>- Пакет опцій для смартфонів Smartphone Pack що складається з додатків InControl, Android Auto™ та Apple CarPlay*</li> </ul>	<ul style="list-style-type: none"> <li>- Touch Pro Duo</li> <li>- Інтерактивний водійський дисплей</li> <li>- Аудіо система</li> <li>- Система навігації Navigation Pro</li> <li>- Connect Pro, що складається з пакета Pro Services, точки доступу Wi-Fi набору налаштувань Smart Settings</li> <li>- Пакет опцій для смартфонів Smartphone Pack що складається з додатків InControl, Android Auto™ та Apple CarPlay*</li> </ul>	<ul style="list-style-type: none"> <li>- Touch Pro Duo</li> <li>- Інтерактивний водійський дисплей</li> <li>- Аудіо система Meridian™ Sound System</li> <li>- Система навігації Navigation Pro</li> <li>- Connect Pro, що складається з пакета Pro Services, точки доступу Wi-Fi набору налаштувань Smart Settings</li> <li>- Пакет опцій для смартфонів Smartphone Pack що складається з додатків InControl, Android Auto™ та Apple CarPlay*</li> </ul>
<b>СИСТЕМИ ДОПОМОГИ ВОДІЮ</b>	<ul style="list-style-type: none"> <li>- Система розпізнавання дорожніх знаків та адаптивний обмежувач швидкості</li> </ul>	<ul style="list-style-type: none"> <li>- Система розпізнавання дорожніх знаків та адаптивний обмежувач швидкості</li> <li>- Пакет опцій Park Pack, що складається з системи безперешкодного виходу з автомобіля, системи допомоги при паркуванні Park Assist, допомоги при паркуванні 360° та системи виявлення транспорту, що наближається</li> </ul>	<ul style="list-style-type: none"> <li>- Система розпізнавання дорожніх знаків та адаптивний обмежувач швидкості</li> <li>- Пакет опцій Park Pack, що складається з системи безперешкодного виходу з автомобіля, системи допомоги при паркуванні Park Assist, Допомога при паркуванні 360° та системи виявлення транспорту, що наближається.</li> <li>- Пакет опцій Drive що складається з системи моніторингу мертвих зон, адаптивного круїз-контролю, системи аварійного гальмування на високих швидкостях</li> </ul>

# 4

## ОБЕРІТЬ ЕКСТЕР'ЄР

### ОБЕРІТЬ ДАХ

Дах кольору кузова, фіксований або розсувний панорамний дах. Фіксований панорамний дах надає можливість насолоджуватися видом за будь-якої погоди. При відкритті розсувного панорамного даху простір та природне світло сповнюють салон автомобіля. Крім того, ви можете вибрати дах, пофарбований у колір кузова, контрастний дах, чорний або сріблястий дах, які ще сильніше індивідуалізують екстер'єр вашого автомобіля. Можна замовити будь-яку комбінацію металевого, панорамного та контрастного даху.

Сконфігуруйте свій Range Rover Evoque на сайті [landrover.ua](http://landrover.ua)



Фіксований панорамний дах  
(опція)



Розсувний панорамний дах<sup>1</sup>  
(опція)



Металевий дах кольору кузова  
(стандарт)



Чорний контрастний дах<sup>2</sup>  
(опція)



Сріблястий контрастний дах<sup>3</sup>  
(опція)

## ОБЕРІТЬ КОЛІР

Тепер, коли ви обрали стиль даху, ви можете обрати колір екстер'єру авто. Від насиченого глибокого глянцевого до засліплюючої металевої патини - у наших фарбах застосовуються новітні пігментні технології. Наші однотонні фарби дають глибокий рівний колір. Опційні відтінки металік надають глянцевого блиску, який підкреслюватиме індивідуальність вашого авто. А опційні преміум металізовані фарби посилять як колір, так і інтенсивність покриття, що додасть вашому автомобілю ще більше презентабельності.

### ОДНОТОННІ



Narvik Black



Fuji White

### МЕТАЛІК



Santorini Black



Corris Grey



Indus Silver



Yulong White



Kaikoura Stone



Firenze Red



Seoul Pearl Silver

### ПРЕМІУМ МЕТАЛІК



Carpathian Grey



Silicon Silver





### ПАКЕТ ЕКСТЕР'ЄРУ BLACK

Вишуканий вигляд Range Rover Evoque може бути дійсно особливим завдяки додатковому пакету стилізації екстер'єру Black. Логотип на капоті та багажнику, решітка радіатора, бічне крило, передній та задній бампер та накладки зовнішніх дзеркал – все виконано у кольорі Gloss Black для впевненого вигляду.

### ПАКЕТ ЕКСТЕР'ЄРУ R-DYNAMIC BLACK

Для ще більш вражаючого вигляду, додатковий пакет стилізації екстер'єру R-Dynamic Black містить всі опції пакету Range Rover Evoque Black з додаванням оздоблення пластин повітрозбірників та вихлопних труб у кольорі Gloss Black – піднімаючи вишуканий екстер'єр автомобіля до нових висот.



Решітка радіатора та рамка у кольорі Gloss Black



Передній бампер кольору кузова з пластиною Gloss Black



Бічні повітрозбірники кольору Gloss Black



Оздоблення вихлопних труб у кольорі Gloss Black

Функції та їх доступність можуть відрізнятися залежно від специфікації та ринку. Для отримання інформації щодо повної наявності можливостей та опцій, будь ласка, зверніться до місцевого дилера Land Rover.

## ОБЕРІТЬ ДИСКИ

Ви можете обирати з 12 стилів колісних дисків. Градація розмірів від 17 дюймів до дуже привабливих 21 дюймів. Кожен із 12 стилів має свій оригінальний дизайн і додає своїх оригінальних рис до загального враження від автомобіля.

Сконфігуруйте свій Range Rover Evoque на сайті [landrover.ua](http://landrover.ua)



17-ДЮЙМОВІ ДИСКИ ІЗ 10 СПИЦЯМИ  
STYLE 1005,  
ІЗ ОЗДОБЛЕННЯМ SATIN DARK GREY  
(Стандарт для Range Rover Evoque)<sup>1</sup>



17-ДЮЙМОВІ ДИСКИ ІЗ 5 ЗДВОЄНИМИ СПИЦЯМИ  
STYLE 5073,  
ІЗ ОЗДОБЛЕННЯМ SATIN DARK GREY  
(Стандарт для Range Rover Evoque R-Dynamic)<sup>1</sup>



18-ДЮЙМОВІ ДИСКИ ІЗ 5 ЗДВОЄНИМИ СПИЦЯМИ  
STYLE 5075,  
ІЗ ОЗДОБЛЕННЯМ GLOSS SPARKLE SILVER  
(Стандарт для Range Rover Evoque<sup>2</sup> та Range Rover Evoque S)



18-ДЮЙМОВІ ДИСКИ ІЗ 10 СПИЦЯМИ  
STYLE 5074,  
ІЗ ОЗДОБЛЕННЯМ GLOSS SPARKLE SILVER  
(Стандарт для Range Rover Evoque R-Dynamic<sup>2</sup> та Range  
Rover Evoque R-Dynamic S)



20-ДЮЙМОВІ ДИСКИ ІЗ 5 ЗДВОЄНИМИ СПИЦЯМИ  
STYLE 5076,  
ІЗ ОЗДОБЛЕННЯМ GLOSS SPARKLE SILVER  
(Стандарт для Range Rover Evoque SE)



20-ДЮЙМОВІ ДИСКИ ІЗ 5 ЗДВОЄНИМИ СПИЦЯМИ  
STYLE 5076,  
ІЗ ОЗДОБЛЕННЯМ GLOSS MID-SILVER ТА  
ОКАНТУВАННЯМ DIAMOND TURNED  
(Стандарт для Range Rover Evoque HSE)

<sup>1</sup>Стандарт на двигунах D150, D180 та P200. <sup>2</sup>Стандарт на двигунах D240, P250 та P300. <sup>3</sup>Лише доступно з системою адаптивної динаміки. Не доступно із двигуном D150.

<sup>4</sup>Доступно лише в комплектації First Edition з системою адаптивної динаміки. Не доступно із двигуном D150. Будь ласка, зверніться до місцевого дилера Land Rover за більш детальною інформацією.

Зазначені параметри можуть впливати на ефективність використання автомобілів та ціноутворення внаслідок місцевої податкової політики. Будь ласка, сконфігуруйте автомобіль на сайті [landrover.ua](http://landrover.ua) або зверніться до найближчого дилера Land Rover.





20-ДЮЙМОВІ ДИСКИ ІЗ 5 ЗДВОЄНИМИ СПИЦЯМИ  
STYLE 5079,  
ІЗ ОЗДОБЛЕННЯМ GLOSS SPARKLE SILVER  
(Стандарт для Range Rover Evoque R-Dynamic SE)



20-ДЮЙМОВІ ДИСКИ ІЗ 5 ЗДВОЄНИМИ СПИЦЯМИ  
STYLE 5079,  
ІЗ ОЗДОБЛЕННЯМ GLOSS DARK GREY ТА КОНТРАСТНИМ  
ОКАНТУВАННЯМ DIAMOND TURNED  
(Стандарт для Range Rover Evoque HSE R-Dynamic та First Edition)



20-ДЮЙМОВІ ДИСКИ ІЗ 5 ЗДВОЄНИМИ СПИЦЯМИ  
STYLE 5079,  
ІЗ ОЗДОБЛЕННЯМ GLOSS BLACK



21-ДЮЙМОВІ ДИСКИ ІЗ 5 ЗДВОЄНИМИ СПИЦЯМИ  
STYLE 5078,  
ІЗ ОЗДОБЛЕННЯМ GLOSS SILVER<sup>3</sup>



21-ДЮЙМОВІ ДИСКИ ІЗ 5 ЗДВОЄНИМИ СПИЦЯМИ  
STYLE 5078,  
ІЗ ОЗДОБЛЕННЯМ GLOSS BLACK<sup>3</sup>



21-ДЮЙМОВІ ДИСКИ ІЗ 5 ЗДВОЄНИМИ СПИЦЯМИ  
STYLE 5077,  
ІЗ ОЗДОБЛЕННЯМ GLOSS LIGHT SILVER ТА  
КОНТРАСТНИМ ОКАНТУВАННЯМ DIAMOND TURNED<sup>4</sup>

# 5

## ОБЕРІТЬ ІНТЕР'ЄР

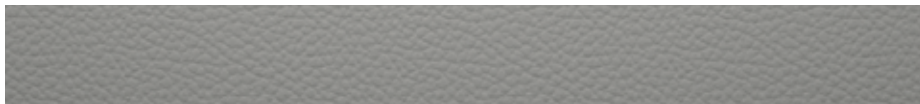
Після того, як ви обрали свою модель, ви можете вибрати ідеальне поєднання кольорів інтер'єру.  
Сконфігуруйте свій Range Rover Evoque на сайті [landrover.ua](http://landrover.ua)

### КОМБІНАЦІЇ КОЛЬОРУ ІНТЕР'ЄРУ

#### RANGE ROVER EVOQUE



Ebony



Cloud



Eclipse

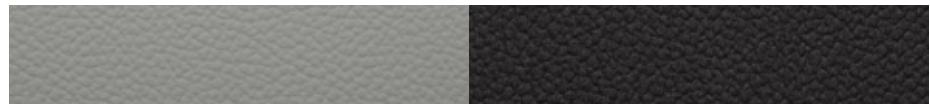


Deep Garnet

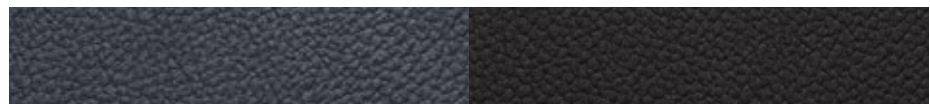
#### RANGE ROVER EVOQUE R-DYNAMIC



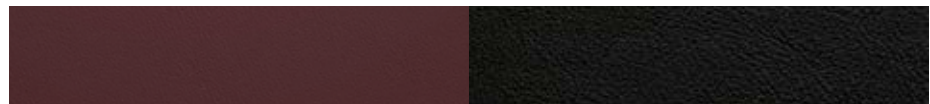
Ebony



Cloud/Ebony

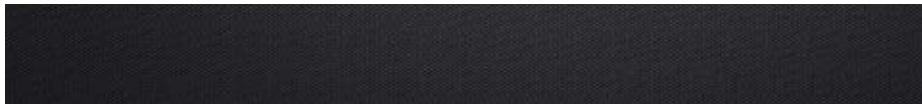


Eclipse/Ebony

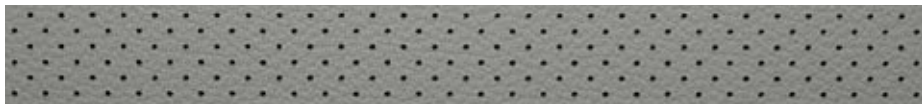


Deep Garnet/Ebony

## ОБЕРІТЬ МАТЕРІАЛ СІДІНЬ



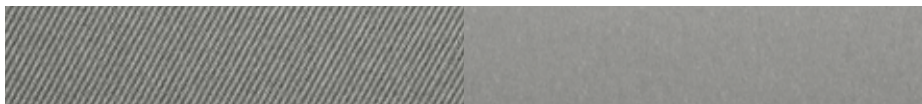
Текстиль



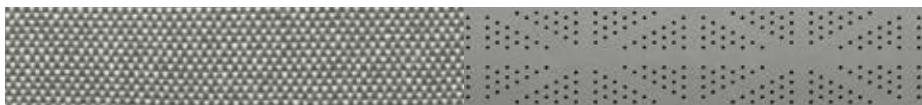
Перфорована зерниста шкіра



Перфорована шкіра Windsor



Текстиль Eucalyptus та Ultrafabrics™



Високоякісна тканина Kvadrat Premium Textile штучна замша Dinamica®

## ОБЕРІТЬ НАКЛАДКИ ДЛЯ ІНТЕР'ЄРУ



Накладка Gradated Linear Bright Aluminium<sup>1</sup>



Накладка Gradated Linear Dark Aluminium<sup>2</sup>



Накладка Natural Grey Ash (опція)



Накладка Natural Umber Ash (опція)



## ОБЕРІТЬ ПАКЕТ ДИЗАЙНУ ІНТЕР'ЄРУ

Щоб додати додаткові штрихи індивідуальності, вишуканості та комфорту у вашому салоні, ви можете вибрати один з чотирьох пакетів дизайну.

### ПАКЕТ ДИЗАЙНУ ІНТЕР'ЄРУ LUXURY



Окрім сидінь зі шкіри Windsor або високоякісного текстилю Kvadrat Premium та штучної замші Dinamica® у стандартній комплектації, цей пакет включає в себе:

- Оздоблення шкірою Windsor середини панелі приладів та низу верхньої частини дверей
- Кермо, оздоблене шкірою, з окантуванням Atlas

### ПАКЕТ ДИЗАЙНУ ІНТЕР'ЄРУ LUXURY PLUS



Окрім опційних сидінь зі шкіри Windsor або високоякісного текстилю Kvadrat Premium та штучної замші Dinamica®, цей пакет включає в себе:

- Оздоблення шкірою Windsor середини та верху панелі приладів, нижньої та верхньої частини дверей
- Кермо, оздоблене шкірою, з окантуванням Atlas

ПАКЕТ ДИЗАЙНУ EUCALYPTUS



Окрім опції сидінь з текстилю Eucalyptus та Ultrafabrics™, цей пакет включає в себе:

- Матеріал Luxtes на середині панелі приладів та низу верхньої частини дверей
- Кермо оздоблене штучною замшею<sup>1</sup>
- Спортивний перемикач передач, оздоблений штучною замшею<sup>2</sup>
- Ручний перемикач передач, оздоблений штучною замшею<sup>3</sup>

ПАКЕТ ДИЗАЙНУ PREMIUM TEXTILE



Окрім опції сидінь з високоякісної тканини Kvadrat Premium та штучної замші Dinamica®, цей пакет включає в себе:

- Матеріал Luxtes на середині панелі приладів та низу верхньої частини дверей
- Кермо оздоблене штучною замшею із окантування Atlas<sup>1</sup>
- Спортивний перемикач передач, оздоблений штучною замшею<sup>2</sup>
- Ручний перемикач передач, оздоблений штучною замшею<sup>3</sup>

<sup>1</sup>Недоступне для керма з підігрівом. <sup>2</sup>Лише для автоматичної трансмісії. <sup>3</sup>Лише для механічної трансмісії

# 6

## ОБЕРІТЬ ОПЦІЇ ТА АКСЕСУАРИ LAND ROVER

### ОБЕРІТЬ ОПЦІЇ

Щоб допомогти вам підкреслити свою індивідуальність та визначитись щодо потрібних вам функцій та характеристик у вашому Range Rover Evoque, вам пропонується різноманіття опцій під час замовлення вашого автомобіля. Для отримання інформації щодо повної наявності можливостей та опцій, будь ласка, зверніться до місцевого дилера Land Rover.

Відвідайте сайт [landrover.ua](http://landrover.ua) щоб сконфігурувати ваш автомобіль в Інтернеті





## ХАРАКТЕРИСТИКИ ЕКСТЕР'ЄРУ

Фари та освітлення - див. стор. 45  
Вітрове скло з обмеженою проникністю сонячного світла.

## КОЛЕСА ТА ШИНИ

Літні шини  
Неповнорозмірне запасне колесо зі стальним диском  
Гайки для блокування коліс.

## ХАРАКТЕРИСТИКИ ІНТЕР'ЄРУ

Налаштовуване освітлення інтер'єру;  
Пакет Cold Climate Convenience, до якого входить вітрове скло з підігрівом, форсунки склоомивача з підігрівом та кермо з підігрівом<sup>1</sup>  
Кермо із електрорегулюванням  
Обшивка стелі Morzine (Light Oyster або Ebony)  
Обшивка стелі штучною замшею (Light Oyster або Ebony)  
Датчик якості повітря  
Іонізація повітря салону - див. стор.49  
Дистанційне охолодження салону  
Комплект килимків; Комплект килимків Premium  
Металеві накладки на пороги з підсвіткою та написом Range Rover Evoque (R-Dynamic або R-Dynamic)  
Хромовані накладки на пороги  
Передні сидіння з механічним регулюванням у 8 напрямках<sup>2</sup>  
Передні сидіння з електричним регулюванням за 10 параметрами<sup>3</sup>  
Передні сидіння з електричним регулюванням за 14 параметрами та запам'ятовуванням налаштувань<sup>3,4</sup>  
Передні сидіння з електричним регулюванням за 16 параметрами та запам'ятовуванням налаштувань<sup>5</sup>  
Передні сидіння з підігрівом  
Передні та задні сидіння з підігрівом  
Передні сидіння з підігрівом та охолодженням та задні сидіння з підігрівом<sup>5,6</sup>  
Передні сидіння з функцією масажу<sup>5,6</sup>.

## ІНФОРМАЦІЙНО- РОЗВАЖАЛЬНІ СИСТЕМИ

Інформаційно-розважальна система - див. стор. 23  
Можливості зв'язку - див. стор. 24-29  
Аудіосистема - див. стор. 30-31.

## ТЕХНОЛОГІЇ

Система визначення глибини додання броду Wade Sensing - див. стор. 19  
Системи адаптивної та налаштовуваної динаміки - див. стор. 21  
Камера кругового огляду 360° Surround Camera - див. стор. 35  
Пакети опцій Drive, Park та Driver Assist - див. стор. 36-38  
Доступ без ключа Keyless Entry  
Браслет Activity Key - див. стор. 49  
Трекер безпеки Secure Tracker та Secure Tracker Pro - див. стор. 43  
Датчики сигналізації.

## ЗРУЧНІСТЬ

Двері багажника з електроприводом  
Безконтактне відкриття багажника - див. стор. 46  
Відкриття гаражних воріт (HomeLink)<sup>7</sup>  
Внутрішнє дзеркало заднього виду ClearSight - див. стор. 34  
Комплект розеток<sup>2</sup>  
Перегороджувальна сітка багажного відділення  
Рейлінги; Система буксирування - див. стор. 51  
Допоміжна система Click and Go - див. стор. 49.

<sup>1</sup>Доступне лише за наявності керма, оздобленого шкірою. <sup>2</sup>Доступне лише за наявності сидінь з Текстилю. <sup>3</sup>Доступне лише за наявності сидінь з зернистої шкіри або текстилю Eucalyptus та Ultrafabrics™. <sup>4</sup>Доступне лише за наявності зовнішніх дзеркал з електроприводом, складанням, обігрівом, запам'ятовуванням положень, та підсвіткою. <sup>5</sup>Доступне лише за наявності сидінь зі шкіри Windsor або текстилю Kvadrat premium та штучної замші Dinamica\* та зовнішніх дзеркал з електроприводом, складанням, обігрівом, запам'ятовуванням положень, та підсвіткою. <sup>6</sup>Доступне лише за наявності сидінь з регулювання у 16 положеннях. <sup>7</sup>Доступне лише за наявності внутрішнього дзеркала заднього виду з автозатемненням або внутрішнього дзеркала заднього виду ClearSight.

## ОБЕРІТЬ АКЕСУАРИ LAND ROVER

Доступний асортимент стильних, практичних та надійних аксесуарів, які надають вам можливість індивідуалізувати свій Range Rover Evoque. Ці аксесуари можна придбати у офіційного дилера Land Rover та встановити їх на автомобіль будь-коли, незалежно від його віку. Природно, що сертифіковані аксесуари Land Rover розроблено, випробувано та виготовлено за такими самими вимогливими стандартами, що й оригінальне устаткування у вашому автомобілі.

Для отримання додаткової інформації та повного переліку опцій та аксесуарів Land Rover сконфігуруйте свій Range Rover Evoque на сайті [landrover.ua](http://landrover.ua) та [gear.landrover.com](http://gear.landrover.com)



## АКЦЕСУАРИ ДЛЯ ТУРИЗМУ

### Поперечні штанги багажника (без рейлінгів на даху)

Аеродинамічний профіль зменшує опір повітря та рівень шуму. Після встановлення висота автомобіля збільшується на 93 мм.

### Багажний бокс на даху<sup>12</sup>

Система швидкого монтажу "Power-click" із вбудованим індикатором крутного моменту для легкого та надійного кріплення однією рукою. Відкривається з обох боків ручками, розміщеними на кришці та всередині боксу, для зручного встановлення, завантаження та розвантаження. Інтегрований нижній лист для додаткового безпечного завантаження. Вантажопідйомність – вісім пар лиж/п'ять-шість сноубордів, максимальна довжина лиж 205 см. Місткість 410 л. Максимальне допустиме навантаження 75 кг<sup>3</sup>.

### Кронштейн для перевезення велосипеду з монтуванням на буксирному пристрої – 3 Велосипеда

Кронштейн для перевезення велосипеду з монтуванням на буксирному пристрої має механізм буксирного пристрою для швидкого приєднання/розблокування однією рукою і може відхилятися від транспортного засобу, щоб забезпечити легкий доступ до багажника. Багажник може відкриватися з кронштейном в розгорнутому/складеному положенні. Виготовлений з алюмінію та інших легких матеріалів, кронштейн для перевезення велосипеду також має підсвічування ззаду та кріплення для номерного знака і закривається для забезпечення безпеки. Кронштейн має механізм складання / розкладання, що дозволяє легко прибрати його, коли він не використовується. Функція тримача та фіксації забезпечує безпечне утримання велосипедів. Максимальна вантажопідйомність складає 51 кг.

### Відділення для зберігання речей у спинках сидінь

Виготовлені з тієї ж самої високоякісної шкіри Premium, що й у всьому автомобілі, доповнені м'якою внутрішньою підкладкою і магнітною застібкою. Забезпечують зручне розміщення речей у спинках передніх сидінь з кількома відділеннями для складання дрібних предметів.

### Допоміжна система Click and Go

Click and Go – це опційна система універсального використання на спинках передніх сидінь для пасажирів другого ряду. Встановлюється між кріпленнями підголів'їв і може доповнюватися пристроями, які дозволяють зафіксувати ваші портативні пристрої та розмістити сумки або одяг. Кожен пристрій продається окремо. Пристосування легко зняти, якщо у ньому немає потреби.



Система Click and Go – включаючи Основу та Зйомний вішак



Кронштейн для перевезення велосипеду з монтуванням на буксирному пристрої – для 3-х велосипедів

<sup>1</sup>Поперечні штанги потрібні для всіх аксесуарів на даху, встановлених на Land Rover. Об'єкти, розміщені над супутниковою антеною на даху, можуть зменшити якість сигналу, отриманого транспортним засобом, що може негативно вплинути на навігаційну та супутникову радіосистему, якщо вони встановлені.

<sup>2</sup>недоступна з розсунтим панорамним дахом. <sup>3</sup>Максимальне корисне навантаження дорівнює вантажопідйомності аксесуарів на даху.



## ДИЗАЙН

### Бризковик з нержавіючої сталі – Передній<sup>1</sup>

Передні бризковики для руху бездоріжжям, виготовлені із нержавіючої сталі та мають преміум оздоблення Bright Polished.

### Центральні ковпачки – оздоблення Silver finish

Вдосконалюють зовнішній вигляд та додають стилю легкосплавним колісним дискам. Мають логотип Land Rover.

### Захисна пластина багажного відділення з підсвіткою

Виготовляється з нержавіючої сталі з оздобленням Bright, оздоблення пластини багажного відділення захищає під час завантаження та розвантаження багажу, а також надає стильний фінальний акцент на вантажному просторі завдяки яскравій ілюмінації.

### Бічні повітрязабірники – Narvik Black

Бічні повітрязабірники у кольорі Narvik Black забезпечують винятковий дизайн, натхненний досконалістю.

### Накладки на дзеркала з вуглецевого волокна

Приголомшливі висококласні накладки на дзеркала з вуглеволокна з оздобленням High Gloss, забезпечують інноваційний стиль автомобіля, на який надихнули його експлуатаційні характеристики.

### Спортивні накладки на педалі

Спортивні накладки на педалі з нержавіючої сталі та оздобленням Bright легко встановлюються та мають приховані кріплення для зручності.

### Підкермові перемикачі передач<sup>2</sup>

Доповнить зовнішній вигляд вашого керма алюмінієвими підкермовими перемикачами передач преміум-класу. Підкермові перемикачі передач є анодованими, з машинним поліруванням та ручним оздобленням, що характеризується виключною стійкістю до зношування та фінішною обробкою преміум-класу.

### Накладки на передні порogi з підсвіткою

Декоративні накладки на порogi дверей водія та пасажирів на передньому сидінні додають стилю вашому автомобілю та захищають порogi від подрапин та сколів. Пасують до інтер'єру вашого автомобілю та вишукано підсвічують напис Range Rover, коли двері відкриті.



Бризковик з нержавіючої сталі – Передній

## АКСЕСУАРИ ДЛЯ ПЕРЕВЕЗЕННЯ ТВАРИН

### Килимок для багажного відділення та Розділювач багажника на повну висоту

Представлено гумовим килимком для багажника та розділювачем у повну висоту для захисту вашого автомобіля та вашого домашнього улюбленця. Гумовий килимок є водонепроникним, що захищає килимове покриття багажного простору автомобіля. Розділювач на повну висоту запобігає доступу до салону, водночас забезпечує захист на гарантує безпеку вашого домашнього улюбленця.

### Поїлка з функцією непроливання рідини

Забезпечує зручне рішення для використання у дорозі або за межами автомобіля. Маючи гумову основу, яка запобігає ковзанню, та утримуючий ремінь для закріплення на петлі "D" у багажнику, рідина з цієї поїлки, місткістю 350 мл, не розливається.

### Портативна система для миття домашнього улюбленця

Призначена для використання поза транспортним засобом, портативна система для миття забезпечує зручне рішення для миття домашніх тварин перед вашою подорожжю, або миття іншого обладнання від велосипедів до гідрокостюмів. Залежно від обраного налаштування, ця портативна система для миття забезпечить мінімум дві хвилини безперервної подачі води через пристрій схожий на душовий шланг. Без необхідності використання акумуляторів або зовнішнього джерела живлення - система використовує тиск, зафіксований при наповненні від крана, а вбудований ручний насос дозволяє користувачеві герметично заповнювати резервуар для води у будь-яких місцях. Завдяки фірмовому покриттю Land Rover та ручці, з додатковим мішком для зберігання, система безпечно фіксується у петлі "D" під час транспортування.

### Сумка для перевезення домашніх улюбленців, що складається

Сумка для тварини, що складається, забезпечує безпечне, комфортне транспортування домашніх тварин. Виготовлене з міцного нейлону 600D, кріплення для перевезення тварин має легкий металевий каркас та включає в себе подушку зі стебнованого матеріалу, сітчасті вікна та пружинний механізм замикання, який за потребою можна зафіксувати. Ручки та кути зі шкіри Windsor забезпечують вигляд преміум-класу, а кишені по боках дозволяють зручно розмістити інші аксесуари для домашніх тварин або невеликі предмети.

### Стьобане покриття для багажника

Це спеціальне покриття захищає всі килимові поверхні у багажнику, включаючи підлогу, спинки сидінь другого ряду та бічні стінки. Виготовлене з м'якої стьоганої тканини з інтегрованим гумовим килимком та знімним захисним покриттям для бампера, завдяки чому його легко чистити. Покриття ідеальне для власників, які регулярно перевозять домашніх тварин у багажнику свого автомобіля.



Сумка для перевезення домашніх улюбленців, що складається

<sup>1</sup>Недоступне для автомобіля комплектації R-Dynamic. <sup>2</sup>Лише для автоматичної трансмісії.

## ЗОВНІШНІ АКЦЕСУАРИ

### Буксирувальний пристрій з електроприводом

Буксирувальний пристрій з електроприводом складається безпосередньо під задній бампер коли він не потрібний, забезпечуючи лаконічний та привабливий акцент. Він складається та розкладаються за 12 секунд і керується за допомогою перемикача у багажнику або інформаційно-розважальної системи в салоні. Повертається до початкового положення, якщо виникли будь-які перешкоди під час розгортання / закріплення. Включає вбудований 13-контактний електропривід буксирування (також складений до розгортання). Здатність буксирування причепа до 3500 кг. Включає в себе унікальний тестовий прилад з підсвіткою, який дозволяє водію перевірити причеп без допомоги. Якщо причеп підсвічується, включаючи задні фари та стоп-сигнали - все працює належним чином. Тестове підсвічування причепа активується за допомогою перемикача у багажнику, або на сенсорному екрані, залежно від специфікації автомобіля.

### Бризковики

- Передні
- Задні

Бризковики є популярним удосконаленням для зменшення забруднення і забезпечення захисту лакофарбового покриття від сміття та бруду. Розроблені щоб доповнювати зовнішній дизайн автомобіля.

### Гумовий килимок багажного відділення

Чорний, водонепроникний гумовий килимок багажного відділення з утримуючою кромкою. Гарантує захист підлоги багажного відділення.

### Захисний чохол на задні сидіння

Захищає як самі задні сидіння, так і дверні накладки від вологи та бруду.

### Гумове покриття

Брендowane водонепроникне гумове покриття Land Rover з утримуючою кромкою допомагає захистити підлогу багажника від бруду. Це водонепроникне покриття закриває спинки задні сидіння, коли вони складені.

### Комплект кріплень для утримання речей у багажному відділенні

закриває спинки задні сидіння, коли вони складені. Комплект кріплень для утримання речей у багажному відділенні. - Комплект складається з пакета кріплень, які фіксуються до рейок багажного відділення через систему швидкого з'єднання / роз'єднання. Вони забезпечують комплексне та гнучке рішення для утримання багажу та інших предметів у багажному відділенні. Пакет кріплень містить витяжний пас з інерційною катушкою та телескопічний стрижень.



Буксирувальний пристрій з електроприводом

## АКЦЕСУАРИ ДЛЯ ВАШОГО СТИЛЮ ЖИТТЯ

### Модуль для під'єднання та заряджання iPhone

Модуль для під'єднання та заряджання iPhone дає змогу тримати телефон під час заряджання у полі зору. Встановлюється на місце тримача чашки у центральній консолі. Якщо iPhone під'єднано, то доступ до медіафайлів, які на ньому зберігаються, та керування ним може виконуватися через інтегровану інформаційно-розважальну систему. Конструкція тримача така, що кнопкою "Home" можна користуватися під час стоянки. Зарядний пристрій USB для iPhone можна легко вимкнути, якщо USB-роз'єм потрібен для під'єднання іншого пристрою.

### Брендovanі дитячі сидіння Land Rover- кріплення ISOFIX

Кріплення ISOFIX для використання разом з дитячим кріслом - Група 0+ (до 13кг) - крісло для немовлят VPLRS0397.

### Брендovanі дитячі сидіння Land Rover

Група 0+ Для найменших (до 13 кг) аби ви змалечку насолоджувалися подорожами у Land Rover. Встановлюється проти руху автомобіля на задні сидіння. Включає в себе козирок від вітру / сонця, м'яку подушку. Чохол можна прати у пральній машині. Легке регулювання висоти підголовника та система з 5 точками кріплення та регулюванням одним рухом. Може встановлюватися за допомогою триточкового ременя безпеки автомобіля або кріплення для дитячого сидіння ISOFIX. Затверджено європейським стандартом випробувань ECE R44-04.

### Захисне покриття заднього бамперу

Забезпечує захист заднього бампера від зносу та подряпин і допомагає запобігти потраплянню бруду на одяг під час завантаження та розвантаження багажника.

### Бокс для охолодження/підігріву у підлокітнику другого ряду сидінь

Охолоджувач та нагрівач їжі та напоїв, який виконує функцію підлокітника між сидіннями. Він має оздоблений шкірою верх й утримується на місці за допомогою центрального паска безпеки. Напряга на нього подається із задньої допоміжної розетки. Ідеально підходить для тривалих поїздок із сім'єю.

### Сонцезахисний козирок на вітровому склі

Сонцезахисний козирок на вітровому склі із захистом від УФ-променів відображає сонячні промені і допомагає утримувати прохолоду в салоні автомобіля в спекотну погоду.

### Електрична сумка-холодильник

Ця сумка-холодильник з термостатично налаштовуваною температурою, працює від допоміжної розетки на 12 вольт і має поверхню всередині, яку легко чистити. Висота 380 мм, довжина 380 мм, ширина 220 мм. Місткість 14 літрів.



Модуль для під'єднання та заряджання iPhone

# СВІТ LAND ROVER

Ваш Land Rover був розроблений та спроектований, щоб допомогти Вам виходити за межі буденного. Він може доставити Вас до місць та ландшафтів, маршрутами, які не під силу іншим транспортним засобам. Із винятковим рівнем розкоші, які не пропонує жоден інший автомобіль. Щоб ви змогли насолодитись стилем життя Land Rover, ми створили історію пригод, публікацій та низку фірмових товарів Land Rover. На Вас чекає цілий світ та неймовірні пригоди. Насолоджуйтесь кожною миттю життя із Land Rover.

## ДОСВІД



Звільніть свого внутрішнього мандрівника та особисто переконайтеся у легендарній потужності Land Rover. Прямуйте до найбільш вражаючих та сміливих незвіданих ландшафтів на межі можливостей автомобіля під керівництвом наших кваліфікованих інструкторів.

[landrover.com/experience](https://landrover.com/experience)

## ПРИГОДИ



Від приголомшливих пейзажів Арктичного саява до захоплюючих дюн Намібії Land Rover Adventure Drives пропонує Вам отримати незабутній досвід, який пробудить у вас дух пригод та подарує незабутні емоції від наших автомобілів.

[landrover.com/adventure](https://landrover.com/adventure)



Слідкуйте за нами:



## ТУРИ НА ВИРОБНИЦТВО



Подорож на виробництво – це унікальна можливість увійти за лаштунки найсучасніших виробничих об'єктів, де народжуються нові Land Rover. Наші гіді покажуть вам поєднання неперевершеної майстерності і новітньої робототехніки.

[landrover.com/tours](https://landrover.com/tours)

## ЦЕНТР З РОЗРОБКИ ЕКСКЛЮЗИВНИХ АВТОМОБІЛІВ



Незалежно від того, чи ви бажаєте виняткової розкоші, кращої у класі продуктивності чи надзвичайних позашляхових можливостей - Land Rover задовольнить будь-які ваші бажання. Центр із розробки ексклюзивних автомобілів (Special Vehicle Operations) дозволяє сягнути досконалості у кожній деталі. Завдяки абсолютній вершині інженерії та дизайну Land Rover, кожен автомобіль поєднує в собі бездоганну вишуканість, потужність та найсучасніші технології. Саме тому знак SV так багато значить для нас.

[landrover.com/svo](https://landrover.com/svo)

## КОЛЕКЦІЯ LAND ROVER



Наш найновіший асортимент одягу та сувенірів виготовлений з такою ж дизайнерською майстерністю та увагою до деталей, як і наші транспортні засоби. Наша унікальна спадщина надихнула нас на створення речей для всієї родини.

[landrover.com/collection](http://landrover.com/collection)

## ЖУРНАЛ ONELIFE



Протягом перших трьох років володіння Land Rover ви будете отримувати журнал двічі на рік безкоштовно. Це відзначене нагородами видання поєднує у собі найкращі фотографії, авторитетні статті та експертну оцінку. Onelife дозволить вам зануритися у ексклюзивні враження та незвичайні пригоди, а також порадує Вас останніми інноваціями, новинками дизайну та вибором способу життя.

[landrover.com/onelife](http://landrover.com/onelife)

Слідкуйте за нами:



## ПАРТНЕРСТВО



Репутація. Мужність. Гордість. Цими цінностями Land Rover діляться з партнерами. Змагання Invictus Games, досягнення Virgin Galactic, Чемпіонат Світу з Регбі 2019™, чи ігри Британських та Ірландських Левів - усе це виняткові люди та виняткові проекти. Ті, хто готовий виходить за власні межі можливого аби досягнути неймовірних висот, ті, хто стає героями.

[landrover.com/partnerships](http://landrover.com/partnerships)

## ГУМАНІТАРНЕ ПАРТНЕРСТВО



Починаючи з 1954 року Land Rover пишається тим, що підтримує неймовірну гуманітарну роботу Міжнародної федерації товариств Червоного Хреста та Червоного Півмісяця (IFRC). Завдяки транспортним засобам, фінансуванню та досвіду, це амбіційне глобальне партнерство допомогло врятувати або покращити життя більш ніж одного мільйона людей на чотирьох континентах.

[landrover.com/responsibility](http://landrover.com/responsibility)





# З ТУРБОТОЮ ПРО ВАС

## ОБСЛУГОВУВАННЯ КЛІЄНТІВ

Коли Ви привозите до нас свій Land Rover, ми використовуємо найсучасніше діагностичне обладнання для оцінки всіх механічних та електронних систем Вашого автомобіля. Наші кваліфіковані технічні працівники використовують інструменти, спеціально розроблені для наших транспортних засобів, і лише сертифіковані деталі та аксесуари Land Rover. Найважчий вибір сервісних послуг, які разом із командою технічної допомоги на дорогах забезпечують абсолютний спокій.

**Для отримання додаткової інформації зверніться до місцевого дилера Land Rover або шукайте інформацію у розділі "Власникам Land Rover".**

## ТЕХНІЧНА ДОПОМОГА ВІД LAND ROVER НА ДОРОГАХ

Команда Land Rover надає допомогу в надзвичайних ситуаціях, пов'язаних із автомобілями, від іммобілізації через поломку або аварію до незначних проблем, таких як прокол шини. Ви можете покластися на нашу допомогу на дорозі, незалежно від ситуації, де б Ви не знаходились.

**Для отримання додаткової інформації, будь ласка, зверніться до посібника з гарантійних пільг, найближчого авторизованого сервісного центру Land Rover або шукайте у розділі "Технічна допомога Land Rover".**

**ВАЖЛИВЕ ПОВІДОМЛЕННЯ:** Компанія Jaguar Land Rover Limited постійно шукає шляхи вдосконалення специфікації, дизайну та виробництва своїх транспортних засобів, запчастин та аксесуарів і постійно змінюється. Незважаючи на те, що докладаються всі зусилля для підтримання актуальності інформації, ця брошура не повинна розглядатися як непорушне керівництво щодо поточних специфікацій або їх наявності, а також не є пропозицією щодо продажу будь-якого конкретного автомобіля, запчастини або аксесуару. Дистриб'ютори та дилери не є агентами компанії Jaguar Land Rover Limited, що діють на підставі будь-яких явних чи неявних домовленостей або доручень. Відтворення кольорів в даному документі залежить від обмежень, пов'язаних з процесом друку, тому може дещо відрізнятися від фактичного на транспортному засобі. Компанія залишає за собою право змінювати або виводити з продажу будь-який колір без попередження. Деякі з цих кольорів можуть бути недоступними у вашій країні. Перевірте наявність кольорів та поточних технічних характеристик у продавця Land Rover. Дистриб'ютори та дилери не є агентами компанії Jaguar Land Rover Limited і не мають абсолютно ніякого права пов'язувати компанію Jaguar Land Rover Limited з будь-якими явними чи неявними домовленостями або дорученнями.

## ТЕХНІЧНІ ДЕТАЛІ

Якщо деталі не надано в повній мірі, зверніться до найближчого дилера Land Rover.

## ФІНАНСОВІ ПОСЛУГИ LAND ROVER

Отримання ключів від власного Land Rover ніколи не було таким простим. І це доступніше, ніж Ви думаєте. Новий або вживаний автомобіль, для особистого або бізнес використання, ми маємо такий варіант, який повністю задовольнить Вас.

**Для отримання додаткової інформації зверніться до місцевого дилера Land Rover або шукайте інформацію у розділі " Фінансові послуги Land Rover".**

## АВТОМОБІЛІ ДЛЯ БІЗНЕСУ

Land Rover залишається кращим виробником, якого обирають для бізнесу, він забезпечує привабливий вибір та зразкове обслуговування клієнтів. Відмінні, потужні та універсальні, всі автомобілі Land Rover забезпечують низьку загальну вартість володіння завдяки стійкій ліквідаційній вартості, конкурентоспроможним послугам, витратам на технічне обслуговування та ремонт, а також вражаючій економії палива та низьким викидам CO<sub>2</sub>.

Ми також прагнемо надавати післяпродажне обслуговування, повністю орієнтоване на клієнта, що гарантуватиме, що кожен автомобіль Land Rover буде утримуватися на дорозі в найкращому стані, у найлегший та економічно ефективний для підприємств спосіб.

**Для отримання додаткової інформації зверніться до розділу 'Автомобілі Land Rover для бізнесу та автопарку'.**

Інформація та зображення, які стосуються технології InControl, включаючи сенсорний екран, екрани додатків або послідовності скріншотів є предметом постійних оновлень програмного забезпечення, модифікацій після виходу нових версій та інших системних/візуальних змін, залежно від обраних параметрів.

Castrol EDGE Professional рекомендується ексклюзивно для Land Rover

На зображенні зліва, автомобіль у комплектації First Edition у кольорі Nolita Grey із опційними 21-дюймовими колісними дисками.

Автомобіль на обкладинці у комплектації First Edition у кольорі Nolita Grey із опційними 21-дюймовими колісними дисками.

Офіційний імпортер Land Rover в Україні, ТОВ "Віннер Імпорте Україна, Лтд", код ЄДРПОУ 20054535, вул. Дачна 5-а, с. Капітанівка, Київська область, 08112, Україна тел.: +38 044 585 6300 e-mail: landrover@winner.ua

### Jaguar Land Rover Limited

Адреса реєстрації: Abbey Road, Whitley, Coventry CV3 4LF United Kingdom.

Зареєстрована в Англії: Number 1672070

landrover.ua

© Copyright Jaguar Land Rover Limited 2019.

1L5512000000BUAUK01P







# НОВИЙ RANGE ROVER EVOQUE

ТЕХНІЧНА ІНФОРМАЦІЯ



ABOVE & BEYOND



# ДВИГУНИ

Ви можете вибрати один з 2,0-літрових дизельних двигунів або бензинових двигунів Ingenium. Ці двигуни спроектовані для чистого та економічного спалювання, і всі вони оснащені технологією Stop/Start та розумною рекуперативною зарядкою.

Сконфігуруйте ваш Range Rover Evoque на сайті [landrover.ua](http://landrover.ua)

## ТЕХНІЧНА ІНФОРМАЦІЯ

СИЛОВИЙ АГРЕГАТ		ДИЗЕЛЬ								БЕНЗИН						
		D150		D180		D240		P200		P250		P300				
М'який Гібридний Електричний Автомобіль		-		■		■		■		■		■		■		
Коробка Перемикачів Передач		Механічна*		Автоматична		Автоматична		Автоматична		Автоматична		Автоматична		Автоматична		
Приводний Вал		Передній привод		Повний привод		Повний привод		Повний привод		Повний привод		Повний привод		Повний привод		
Максимальна потужність (к.с. при обертах в хвилину)		150/2400		150/2400		180/2400		240/2400		200/5500		249/5500		300/5500		
Максимальний крутний момент (Нм при обертах в хвилину)		380/1750 - 2500		380/1750 - 2500		430/1750 - 2500		500/1500 - 2500		320/1300 - 4500		365/1300 - 4500		400/1500 - 4500		
ОБ'єм двигуна (см.куб.)		1999		1999		1999		1999		1997		1997		1997		
Кількість циліндрів/Кількість клапанів на циліндр		4/4		4/4		4/4		4/4		4/4		4/4		4/4		
Розташування циліндрів		Transverse		Transverse		Transverse		Transverse		Transverse		Transverse		Transverse		
Діаметр циліндра/довжина ходу поршня		83/92,4		83/92,4		83/92,4		83/92,4		83/92,3		83/92,3		83/92,3		
Ступінь стиснення		15,5		15,5		15,5		15,5		10,5		10,5		9,5		
<b>ЕКОНОМІЯ ПАЛИВА - ЕКВІВАЛЕНТ NEDC (NEDC2)**</b>		<b>Клас А</b>	<b>Клас Б</b>	<b>Клас А</b>	<b>Клас Б</b>	<b>Клас А</b>	<b>Клас Б</b>	<b>Клас А</b>	<b>Клас Б</b>	<b>Клас А</b>	<b>Клас Б</b>	<b>Клас А</b>	<b>Клас Б</b>	<b>Клас А</b>	<b>Клас Б</b>	
Споживання палива NEDC2	По місту	л/100 км	6,3	-	6,6	-	6,7	6,7	7,3	7,5	9,7	9,9	9,8	10,1	10,1	9,9
	Заміський цикл	л/100 км	4,9	-	5,1	-	5,1	5,2	5,5	5,5	6,5	6,6	6,8	6,7	7,0	7,2
	Комбінований цикл	л/100 км	5,4	-	5,6	-	5,7	5,8	6,2	6,3	7,7	7,8	7,9	8,0	8,1	8,2
Викиди CO <sub>2</sub> за NEDC2	По місту	(g/km)	167	-	175	-	176	176	193	199	222	226	223	232	231	228
	Заміський цикл	(g/km)	129	-	134	-	135	138	146	146	150	150	156	154	160	165
	Комбінований цикл	(g/km)	143	-	149	-	150	152	163	165	176	178	180	182	186	188
<b>ЕКОНОМІЯ ПАЛИВА</b>																
ОБ'єм паливного бака - придатна для використання (літри)	Паливний бак Еко (малолітражний бак)		54		54		54		54		-		-		-	
	Великий паливний бак		65		65		65		65		67		67		67	
Дизельна рідина (DEF) - об'єм	Паливний бак Еко (малолітражний бак)		12		12		12		12		-		-		-	
	Великий паливний бак		17		17		17		17		-		-		-	
ДПФ Фільтр		■		■		■		■		■		■		■		

\*Доступний з червня 2019. \*\*Витрати палива та показники CO<sub>2</sub> за старим випробуванням легкових автомобілів NEDC, як і раніше, будуть використані урядом, щонайменше до 2020 року, для податкового режиму легкових автомобілів. NEDC Equivalent (NEDC2) - цифри, обчислені за формулою уряду з цифр WLTP, еквівалентні тому, які вони були б за старим тестом NEDC. Згодом може бути застосовано відкориговане податкове регулювання.

## ТЕХНІЧНА ІНФОРМАЦІЯ

ПРОДУКТИВНІСТЬ	ДИЗЕЛЬ				БЕНЗИН		
	D150	D180	D240	P200	P250	P300	
Розгон (сек.) 0-100 км/год	10,5 (9,9)	11,2 (10,4)	9,3 (8,8)	7,7 (7,2)	8,5 (8,0)	7,5 (7,0)	6,6 (6,3)
Максимальна швидкість	201 (125)	196 (122)	205 (127)	225 (140)	216 (134)	230 (143)	242 (150)
<b>ГАЛЬМІВНА СИСТЕМА</b>							
Передні гальма	Одиночний поршень, ковзаючий суппорт. Легкосплавні диски	Одиночний поршень, ковзаючий суппорт. Легкосплавні диски	Одиночний поршень, ковзаючий суппорт. Легкосплавні диски	Протипожежний поршневий суппорт. Легкосплавні диски	Одиночний поршень, ковзаючий суппорт. Легкосплавні диски	Протипожежний поршневий суппорт. Легкосплавні диски	Протипожежний поршневий суппорт. Легкосплавні диски
Діаметр передніх гальм (мм)	325 (17-дюймові диски) 349 (18-20-дюймові диски)	325 (17-дюймові диски) 349 (18-20-дюймові диски)	325 (17-дюймові диски) 349 (18-21-дюймові диски)	349	325 (17-дюймові диски) 349 (18-21-дюймові диски)	349	349
Задні гальма	Одиночний поршень, ковзаючий суппорт. Легкосплавні диски	Одиночний поршень, ковзаючий суппорт. Легкосплавні диски	Одиночний поршень, ковзаючий суппорт. Легкосплавні диски	Одиночний поршень, ковзаючий суппорт. Легкосплавні диски	Одиночний поршень, ковзаючий суппорт. Легкосплавні диски	Одиночний поршень, ковзаючий суппорт. Легкосплавні диски	Одиночний поршень, ковзаючий суппорт. Легкосплавні диски
Діаметр задніх гальм (мм)	300	300	300	325	300	300	325
Ручне гальмо	300	300	300	325	300	300	325
<b>ВАГА*</b>							
Вага без завантаження (EU) <sup>††</sup>	1787	1891	1891	1955	1845	1893	1925
Вага без завантаження (DIN) <sup>††</sup>	1712	1816	1816	1880	1770	1818	1850
Максимальна вага у навантаженому стані	2370	2490	2490	2510	2430	2430	2450
<b>БУКСИРУВННЯ (КГ)</b>							
Причіп без гальм	750	750	750	750	750	750	750
Максимальна вага буксирування	до 1600	до 2000	до 2000	до 2000	до 1800	до 1800	до 1800
Максимальна вага передньої частини у точні з'єднання	100	100	100	100	100	100	100
Максимальна вага автомобіля та причепа (повна вага автопоїзда)	3970	4490	4490	4510	4230	4230	4250
<b>ПЕРЕВЕЗЕННЯ НА ДАХУ (КГ)</b>							
Максимальне навантаження на дах (включаючи рейлінги)	75	75	75	75	75	75	75

■ Стандарт - не доступно.

Клас А (17-20 дюймові колеса) Клас Б (18 та 21- дюймові колеса)



# РОЗМІРИ ТА ХАРАКТЕРИСТИКИ



Колісна база 2681 mm

Довжина до спинок  
другого ряду 798 mm



Ширина  
багажника  
1301 mm

Довжина до спинок  
переднього ряду 1576 mm

Загальна довжина 4371 mm



## Висота салону

Максимальна передня/задня висота салону  
зі стандартним дахом 989 mm / 973 mm

Максимальна передня/задня висота салону  
з панорамним дахом 1013 mm / 997 mm

## Місце для ніг

Максимальне місце для ніг спереду 1016 mm

Максимальне місце для ніг позаду 859 mm

## Об'єм багажника

Висота 691 mm, ширина 1301 mm

Ширина багажного відділення між аками 1053 mm

Максимальний об'єм багажника до спинок  
переднього ряду

Сухий об'єм\* 1156 літрів, Мокрий\*\* 1383 літрів

Максимальний об'єм багажника до спинок другого ряду

Сухий об'єм\* 472 літрів, Мокрий\*\* 591 літрів

## Коло розвороту

Від тротуара до тротуара 11,6 m

Від стіни до стіни 11,9 m

Від упора до упора 2,3

## Глибина долання броду

Максимальна глибина долання броду 600 mm

Ширина зі складеними дзеркалами 1996 mm

Ширина з дзеркалами 2100 mm



Колія передніх коліс  
1626 mm

Висота  
1649 mm



Колія задніх коліс  
1632 mm/1631 mm†



Дорожній  
просвіт  
212 mm

Кут переднього  
звису  
22,2°/19,5°††

Кут повздовжньої  
прохідності  
20,7°

Кут заднього  
звису  
30,6°



\*Сухий - Об'єм, що вимірюється за допомогою блоків схвалених у VDA. \*\*Мокрий - Об'єм, що вимірюється за допомогою симуляції заповнення багажника рідиною.  
†З 17-дюймовими літніми шинами. ††Виключно для моделей R-Dynamic.